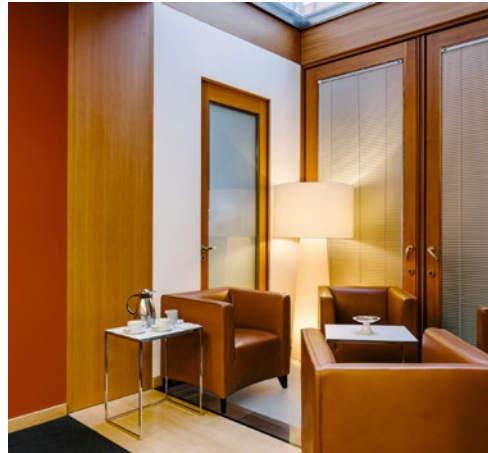


Die Konferenzen 5 bis 8

1. Etage



Veranstaltungsart

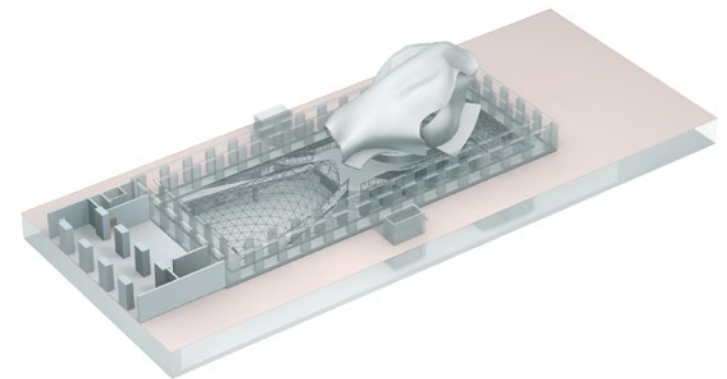
- » Workshops
- » Präsentationen
- » Konferenzen
- » Lounge

Interieur & Ausstattung

- » Indirektes Tageslicht
- » Teppichboden
- » Konferenzen 5 & 6 lassen sich verbinden

Technik & Equipment

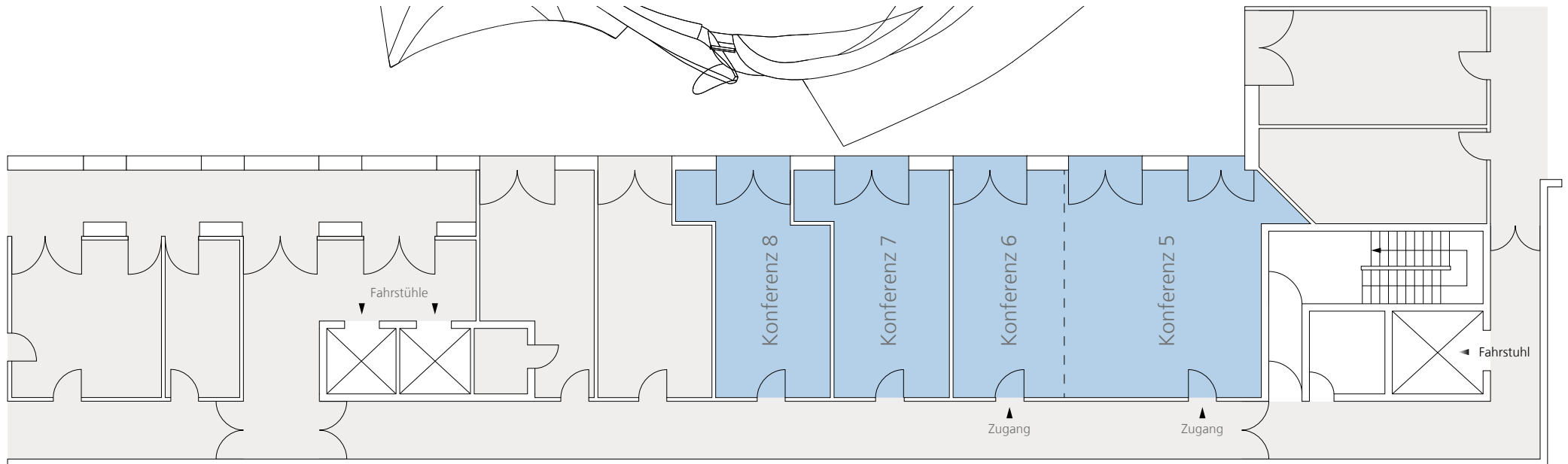
- » Stromanschlüsse 220V
- » WLAN-Zugang
- » Kooperation für Technik





Die Konferenzen 5 bis 8 1. Etage

M 1:200



DIMENSIONEN	Konferenz 5	Konferenz 6	Konferenz 5 & 6	Konferenz 7	Konferenz 8
Fläche	53 m ²	33 m ²	86 m ²	32 m ²	32 m ²
Länge	6,75 m	4 m	10,85 m	4 m	4 m
Breite	5,50 m	5,50 m	5,50 m	5,50 m	5,50 m
Höhe	2,80 m	2,80 m	2,80 m	2,80 m	2,80 m

BESTUHLUNG	Konferenz 5	Konferenz 6	Konferenz 5 & 6	Konferenz 7	Konferenz 8
Blocktafel	18 Personen	12 Personen	30 Personen	12 Personen	12 Personen
Theater	35 Personen	20 Personen	70 Personen	20 Personen	20 Personen
U-Tafel	14-16 Personen	-	24 Personen	-	-
Parlamentarisch	20 Personen	-	28 Personen	-	-