

Die Gehry Lounge

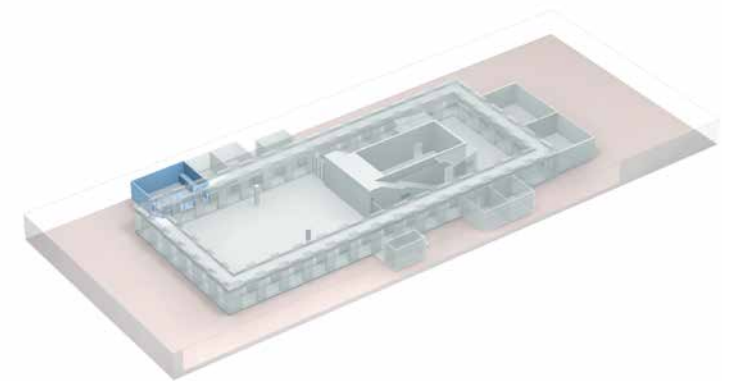


Veranstaltungsart

- » Cocktailbar & Lounge
- » Empfänge
- » Kaffeepausen
- » VIP Bereich

Interieur & Ausstattung

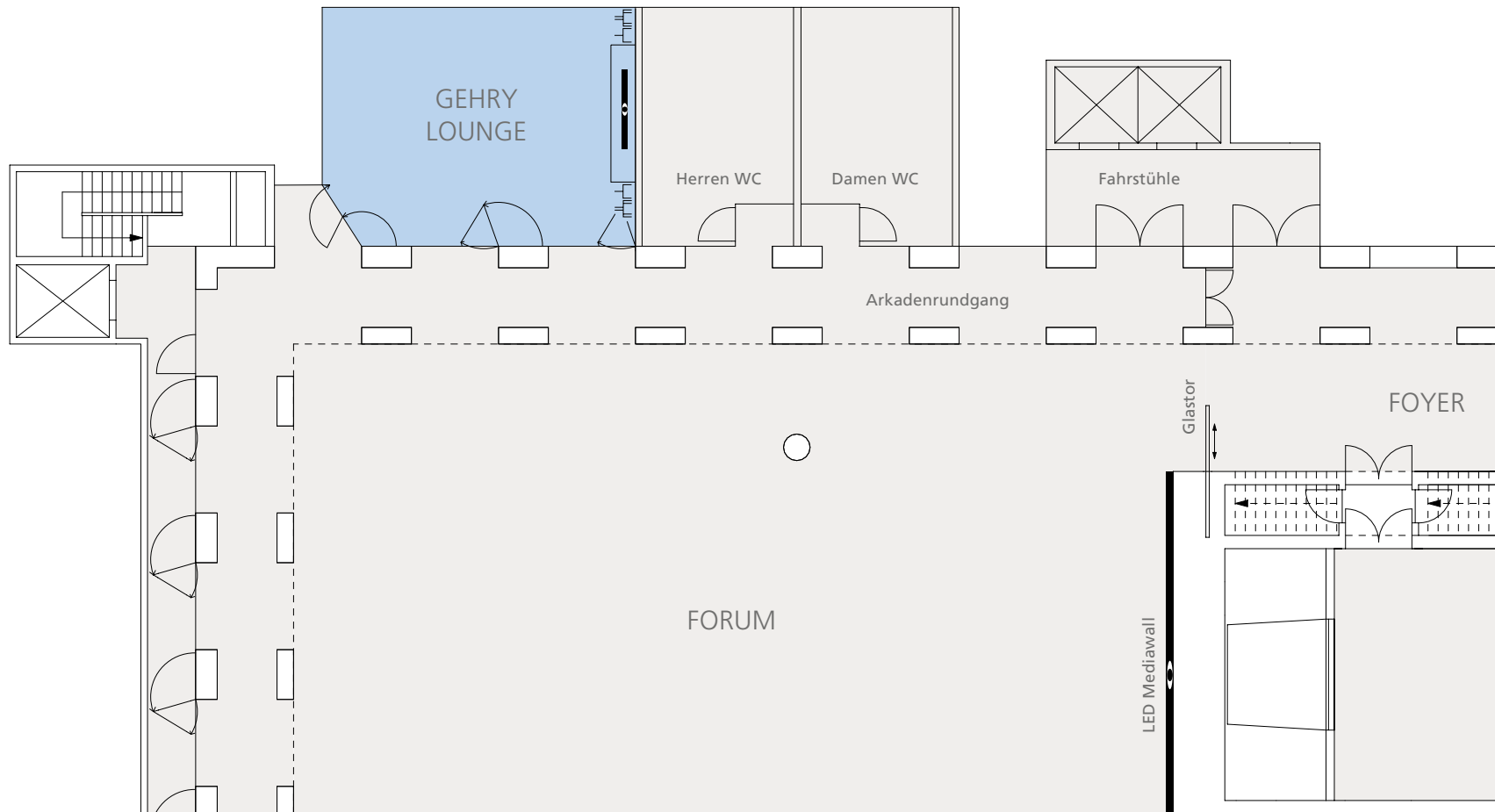
- » Holzbestuhlung, Design by Frank O. Gehry
- » Parkettboden
- » Präsentations Monitor 58"
- » W-LAN-Zugang





Die Gehry Lounge Unterschoss

M 1:200



	Strom
	Starkstrom
	Monitor 58"

DIMENSIONEN	
Fläche	70 m ²
Länge	9,20 m
Breite	7,10 m
Höhe	4,50 m

BESTUHLUNG		
Café-Bestuhlung		35 Personen
Empfang		35 Personen