

Die Empore mit Vorstandsraum und Raum Quadriga

1. Etage



Vorstandsraum



Quadriga

Empore

Veranstaltungsart

- » Empfänge

Interieur & Ausstattung

- » Direktes Tageslicht
- » Blick zum Brandenburger Tor

Technik & Equipment

- » Stromanschlüsse 220V
- » WLAN
- » Kooperation für Technik

Vorstandsraum und Raum Quadriga

Veranstaltungsart

- » Konferenzen
- » Präsentationen
- » Bankett
- » Filmkulisse

Interieur & Ausstattung

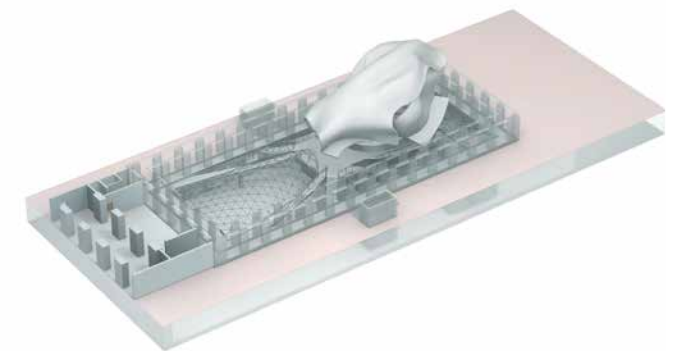
- » Direktes Tageslicht
- » Blick zum Brandenburger Tor
- » Vollklimatisiert und belüftet

Technik & Equipment

- » Stromanschlüsse 220V
- » WLAN
- » Kooperation für Technik

Raum Quadriga

- » Monitor 85" mit 4 HDMI-Anschlüssen & Airplay
- optional erweiterbar mit Sprechstellen und Konferenzkamera

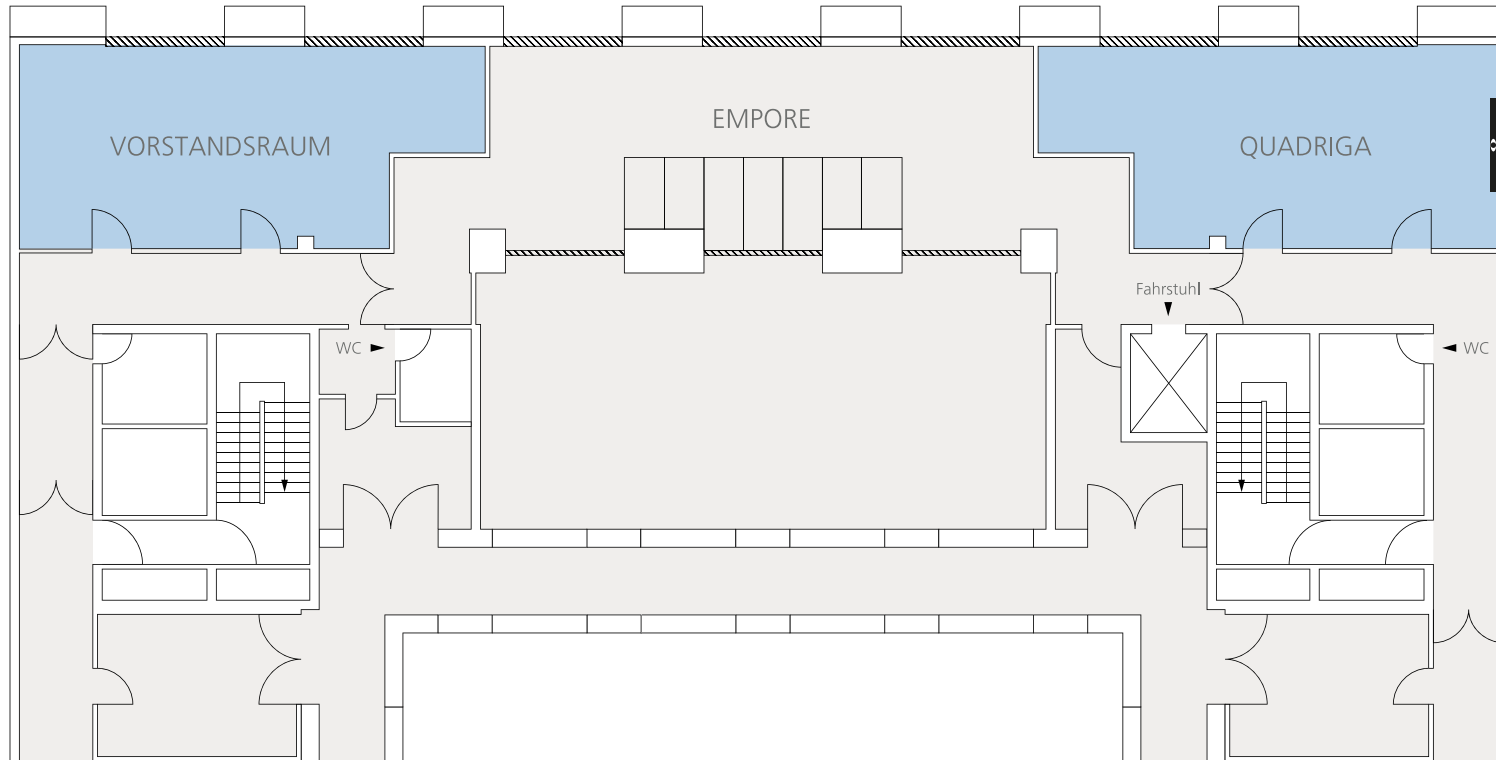




Die Empore mit Vorstandsraum und Raum Quadriga | 1. Etage



Pariser Platz



Monitor 85"

DIMENSIONEN	Empore	Quadriga	Vorstandsraum
Fläche	75 m ²	65 m ²	65 m ²
Länge	15 m	12,85 - 10,20 m	12,85 - 10,20 m
Breite	5 m	5,10 m	5,10 m
Höhe	2,80 m	2,80 m	2,80 m

BESTUHLUNG	Empore	Quadriga	Vorstandsraum
Blocktafel	-	26 Personen	26 Personen
Theater	-	45 Personen	45 Personen
Bankett	-	36 Personen	36 Personen
Empfang	60 Personen	40 Personen	40 Personen