

# Die Empore mit Vorstandsraum und Raum Quadriga

1. Etage



## Empore

### Veranstaltungsart

- » Empfänge

### Interieur & Ausstattung

- » Direktes Tageslicht
- » Blick zum Brandenburger Tor

### Technik & Equipment

- » Stromanschlüsse 220V
- » WLAN
- » Kooperation für Technik

## Vorstandsraum und Raum Quadriga

### Veranstaltungsart

- » Konferenzen
- » Präsentationen
- » Dinner
- » Filmkulisse

### Interieur & Ausstattung

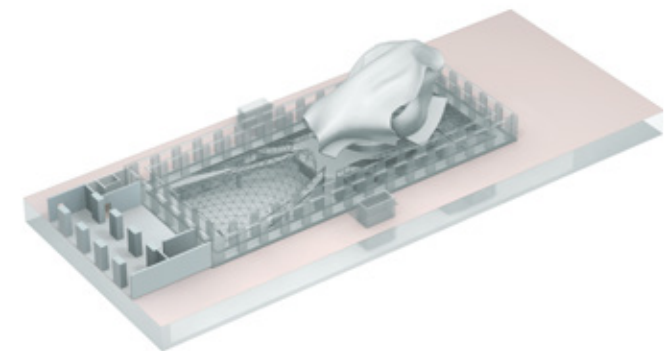
- » Direktes Tageslicht
- » Blick zum Brandenburger Tor
- » Vollklimatisiert und belüftet

### Technik & Equipment

- » Stromanschlüsse 220V
- » WLAN
- » Kooperation für Technik

### Raum Quadriga

- » Monitor 85" mit 4 HDMI-Anschlüssen & Airplay
- optional erweiterbar mit Sprechstellen und Konferenzkamera

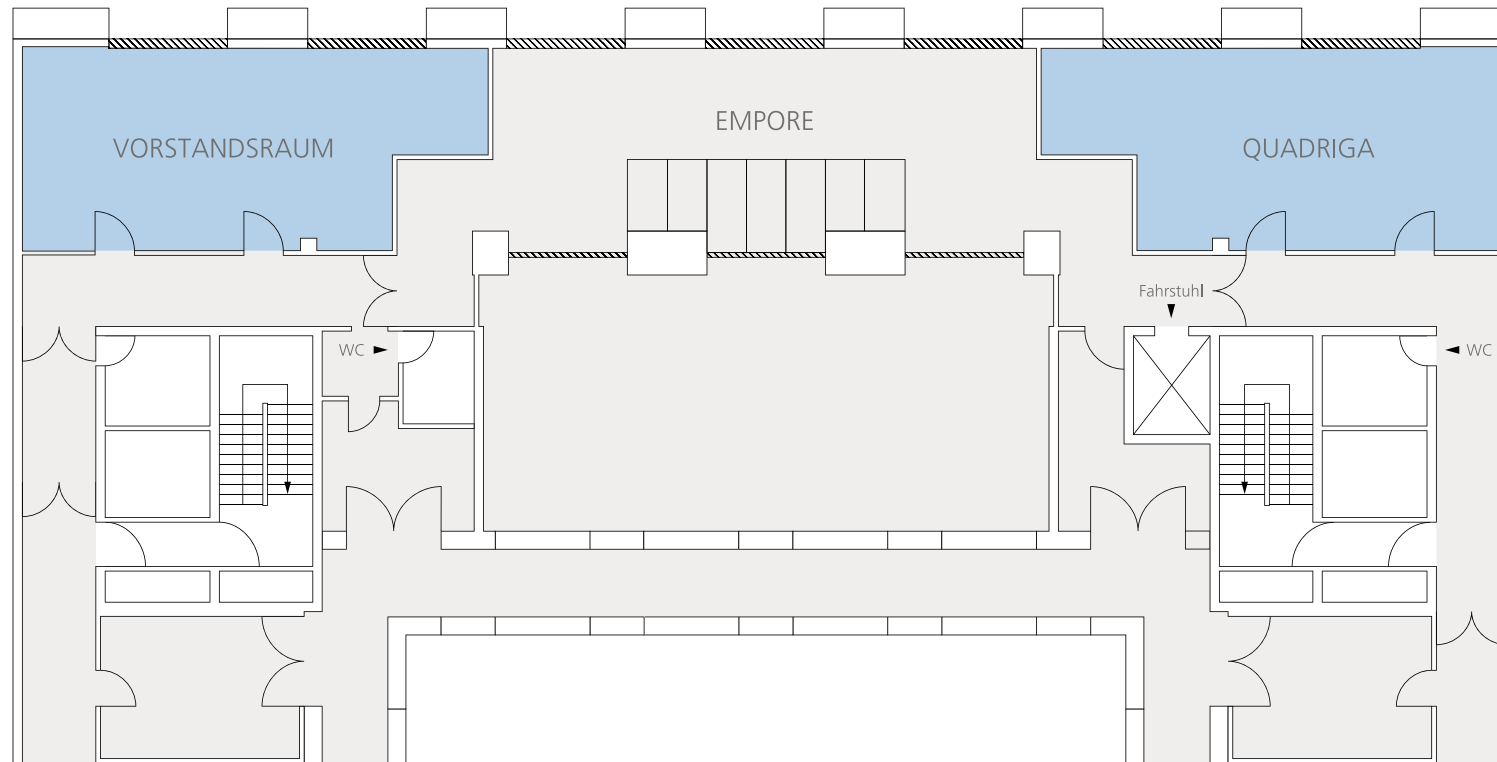


# Die Empore mit Vorstandsraum und Raum Quadriga | 1. Etage

M 1:200

Brandenburger Tor

Pariser Platz



DIMENSIONEN	Empore	Quadriga	Vorstandsraum
Fläche	75 m <sup>2</sup>	65 m <sup>2</sup>	65 m <sup>2</sup>
Länge	15 m	12,85 - 10,20 m	12,85 - 10,20 m
Breite	5 m	5,10 m	5,10 m
Höhe	2,80 m	2,80 m	2,80 m

BESTUHLUNG	Empore	Quadriga	Vorstandsraum
Blocktafel	-	26 Personen	26 Personen
Theater	-	45 Personen	45 Personen
Dinner	-	36 Personen	36 Personen
Empfang	60 Personen	40 Personen	40 Personen