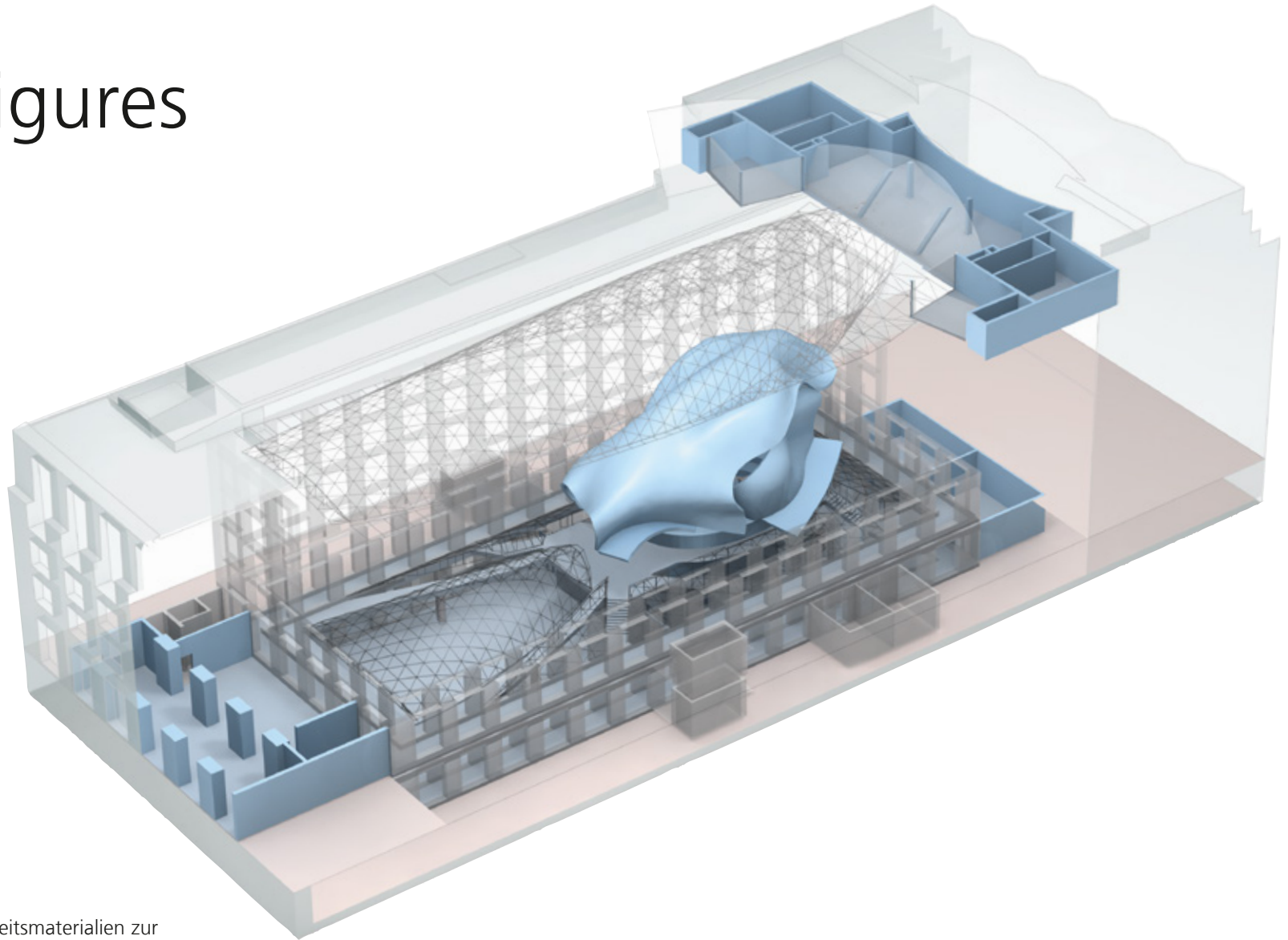


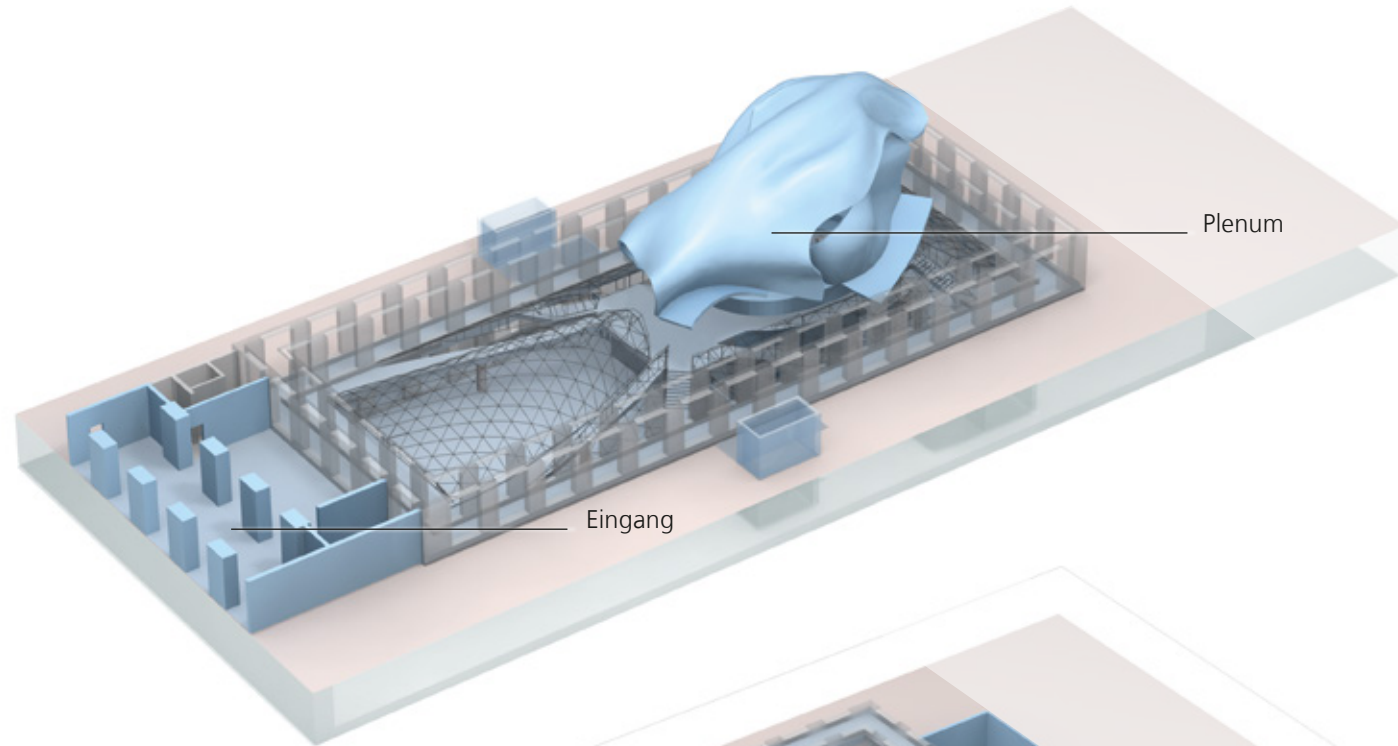
# Facts & Figures

Veranstaltungsplaner

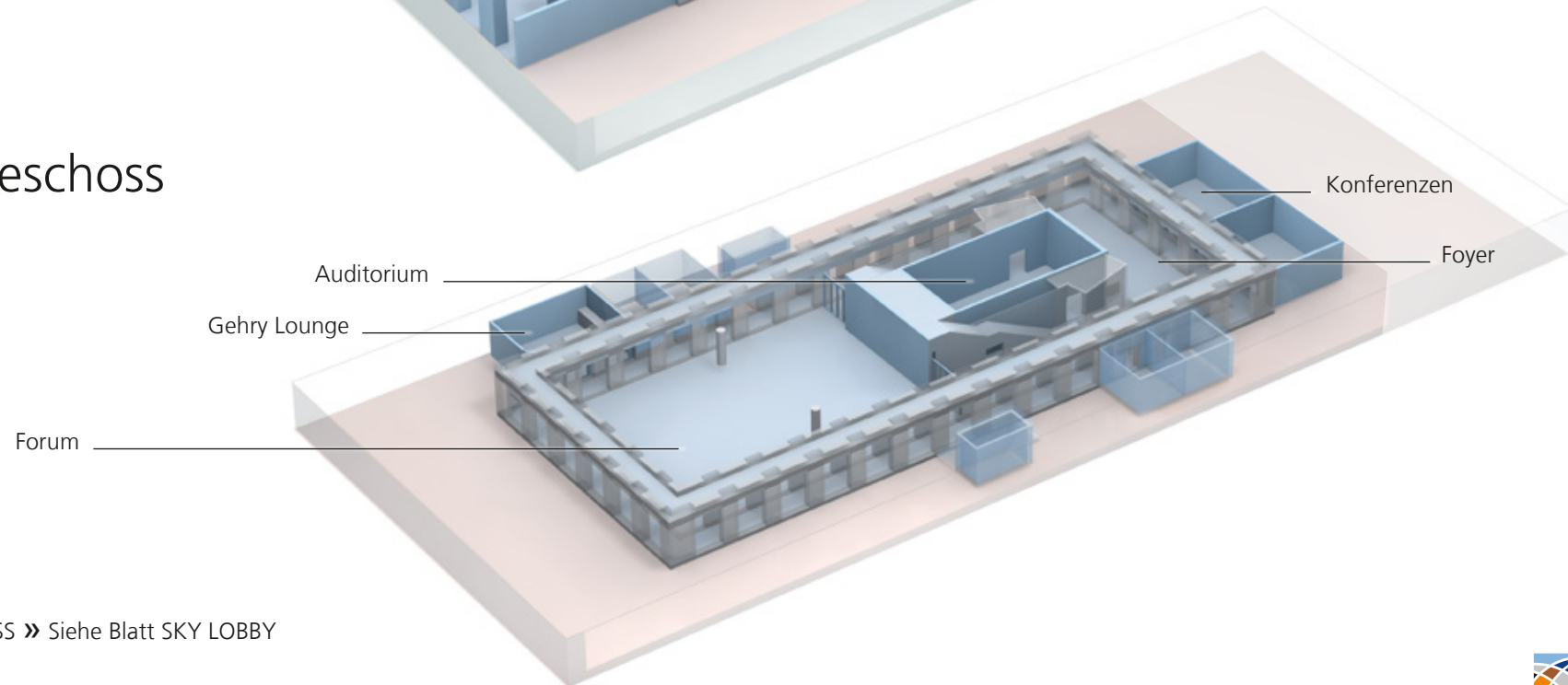


Finden Sie hier die detaillierten Arbeitsmaterialien zur Planung Ihrer Veranstaltung: Grundrisse, Angaben zur technischen Ausstattung, Raum-Design, Kapazitäten und Serviceangebote innerhalb der AXICA LOCATION.

## Erdgeschoss


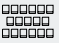





## Untergeschoss



DACHGESCHOSS » Siehe Blatt SKY LOBBY

# Kapazitäten Übersicht

RÄUME	FLÄCHE	PARLAMEN- TARISCH 	THEATER 	BANKETT 	EMPFANG 	BLOCKTAFEL 
PLENUM	188 m <sup>2</sup>	74 Personen	80 Personen	-	-	20 Personen
FORUM	530 m <sup>2</sup>	250 Personen	500 Personen	350 Personen	500 Personen	-
FOYER	200 m <sup>2</sup>	-	84 Personen	80 Personen	250 Personen	-
AUDITORIUM 1 & 2*	107 m <sup>2</sup>	60 Personen	100 Personen	-	-	30 Personen
KONFERENZ 1 & 2*	68 m <sup>2</sup>	30 Personen	55 Personen	-	-	25 Personen
KONFERENZ 3 & 4*	55 m <sup>2</sup>	24 Personen	40 Personen	-	-	20 Personen
KONFERENZ 5 & 6*	86 m <sup>2</sup>	28 Personen	70 Personen	-	-	30 Personen
GEHRY LOUNGE	70 m <sup>2</sup>	-	-	35 Personen	35 Personen**	-
SKY LOBBY	204 m <sup>2</sup>	40 Personen	80 Personen	50 Personen	80 Personen	-
SKY LOUNGES	46 m <sup>2</sup>	-	25 Personen	12 Personen	20 Personen	18 Personen
QUADRIGA	65 m <sup>2</sup>	-	45 Personen	-	40 Personen	26 Personen

\* teilbar \*\* Café-Bestuhlung

## Interieur & Ausstattung

- » Vollklimatisierte Veranstaltungsflächen
- » Tageslicht bis ins Untergeschoss
- » Farbklima: roter Teppichboden, Parkett in den Arkadengängen und im Plenum, Wandpaneele aus Pinienholz
- » Grundbeleuchtung (weiß), teils dimmbar
- » Grundausstattung an Designer Mobiliar
- » fest installierte Bar in der Gehry Lounge
- » Barrierearmer Zugang über Treppen & Fahrstühle
- » Ökostrom

## Technik & Equipment

- » WLAN-Zugang
- » Starkstromanschlüsse
- » Kooperation für Technik und Messebau
- » Lastenaufzug (B 1,40 x H 2,40 x T 2,50 m), 27 Personen (2.500 kg zulässiges Gesamtgewicht), lichte Breite zwischen den geöffneten Türen: 1,39 m
- » Separate Warenannahme (B 4,50 x H 3,00 m), 3.500 kg zulässiges Gesamtgewicht

## Services

- » Hauseigenes Catering mit Service-Personal
- » Kooperationen für Ausstattung, Dekoration und Fotografie
- » Hauseigenes Security-Team
- » Hostessen Service (Garderobe und Einlass)
- » Entertainment
- » Teilnehmenden-Management

Weitere Angebote unterbreiten wir Ihnen gern auf Anfrage.

# Notizen

## Adresse

AXICA  
Kongress-und Tagungszentrum GmbH  
Pariser Platz 3 / D-10117 Berlin  
Telefon +49 30 200086-0

info@axica.de  
www.axica.de

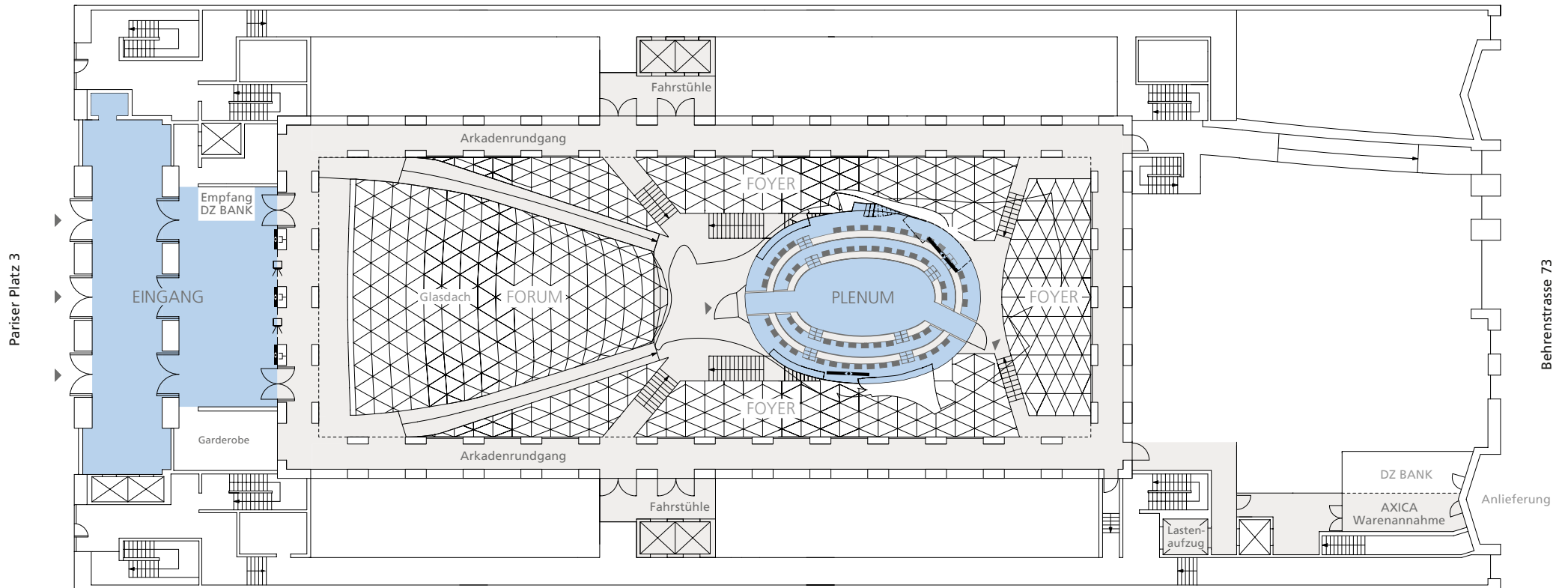
## Warenannahme / Lieferadresse

AXICA  
Behrenstrasse 73 / D-10117 Berlin



# Erdgeschoss

M 1:400





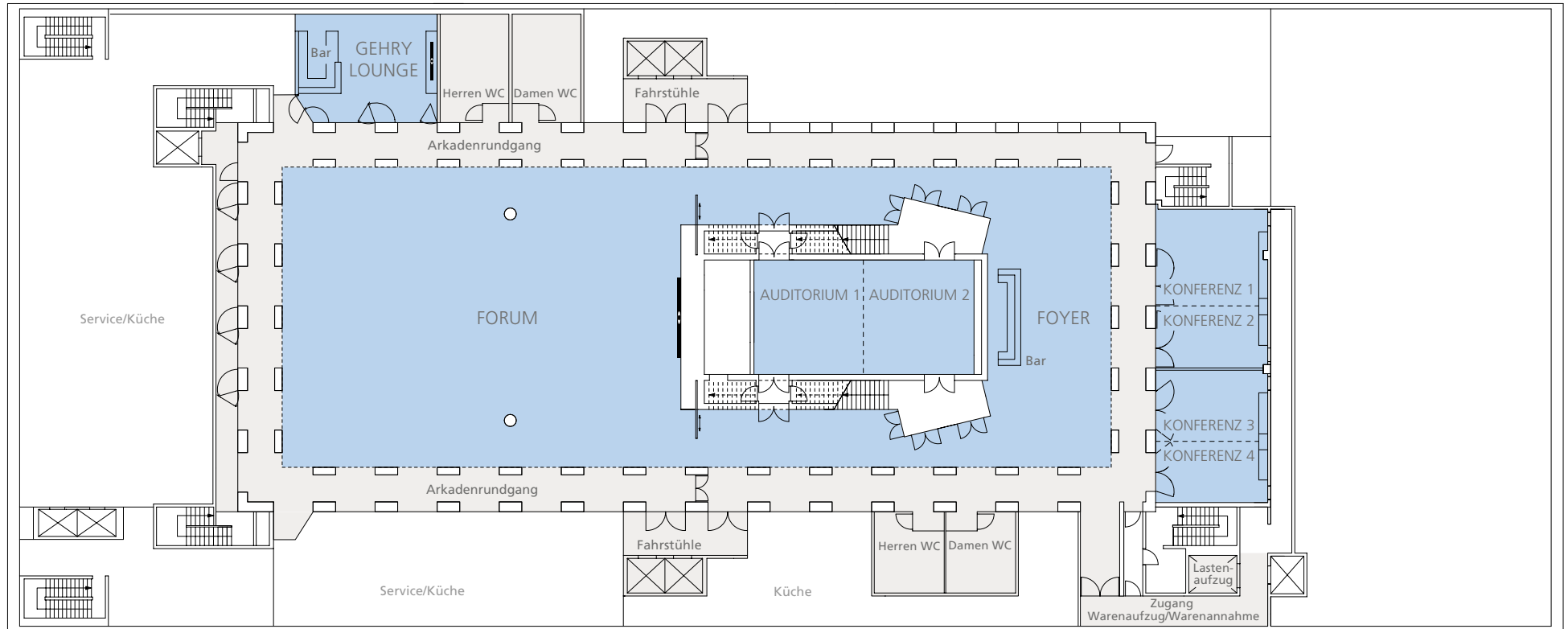
# Untergeschoss

M 1:400



Pariser Platz 3

Behrenstrasse 73



# Der Eingang

Untergeschoss



## Veranstaltungsart

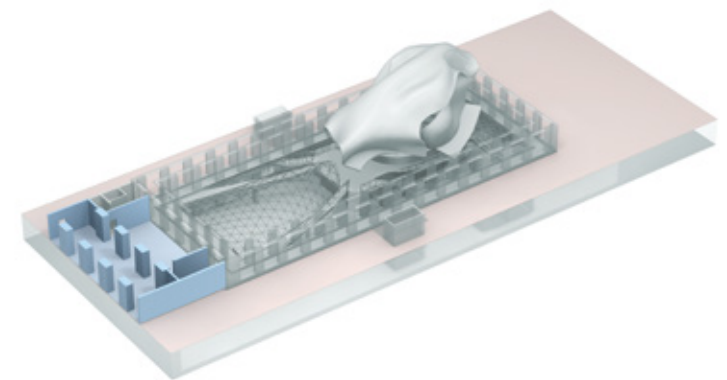
- » Akkreditierung
- » Garderobe

## Interieur & Ausstattung

- » Fassade aus Muschelkalksandstein
- » Große Stahlglastüren
- » Granitboden
- » Akkreditierungsdesks
- » Garderobenausstattung

## Technik & Equipment

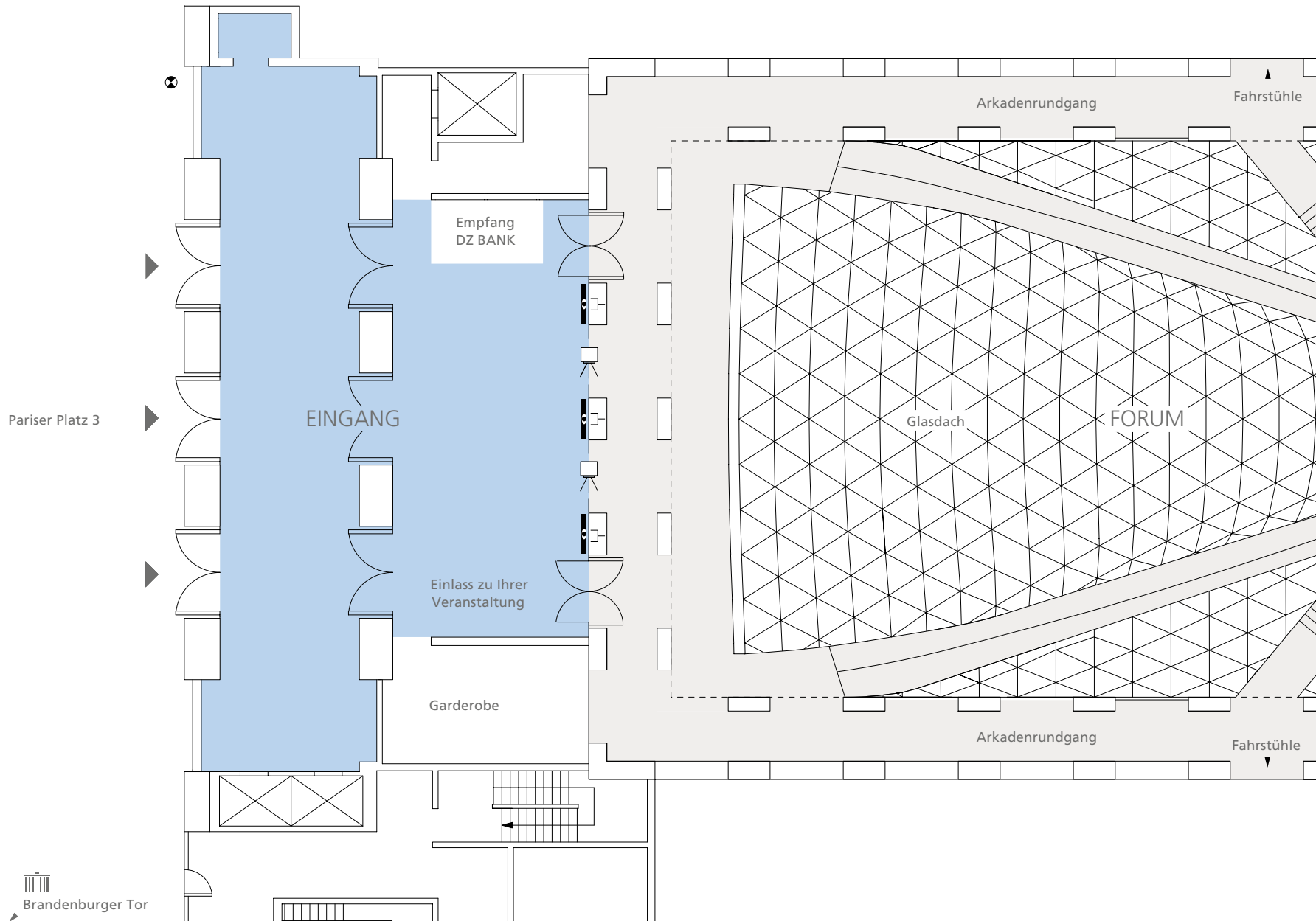
- » 3 Präsentations Monitore 47"
- » Wegeleitsystem
- » Hostessen- und Garderobenservice
- » Hauseigene Security
- » WLAN-Zugang



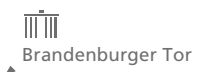


# Der Eingang Erdgeschoss

M 1:200



	Ausgang TV
	Übertragungsnetz und Senkelektant
	Strom
	MONITORE 47"





# Das Plenum

Erdgeschoss



## Veranstaltungsart

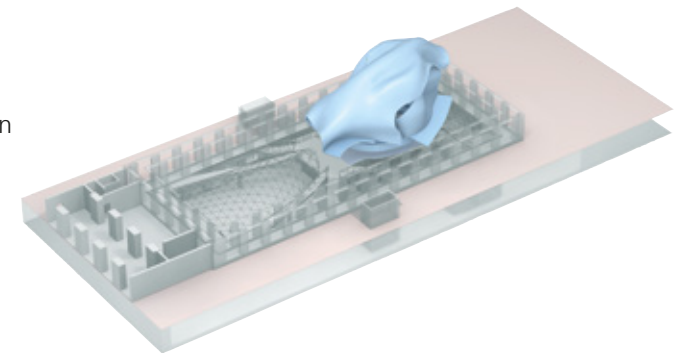
- » Pressekonferenzen
- » Workshops
- » Tagungen
- » Vorträge
- » Sitzungen
- » Produktpräsentationen
- » Podiumsdiskussionen

## Interieur & Ausstattung

- » Flexible Bestuhlung im Rang
- » Variable Vortragspositionen
- » Flexible Bestuhlung im Parkett
- » Boardroom-Tisch
- » Optionale Podiumsfläche im Rang
- » Schalloptimierte Wandpaneele
- » Direktes Tageslicht

## Technik & Equipment

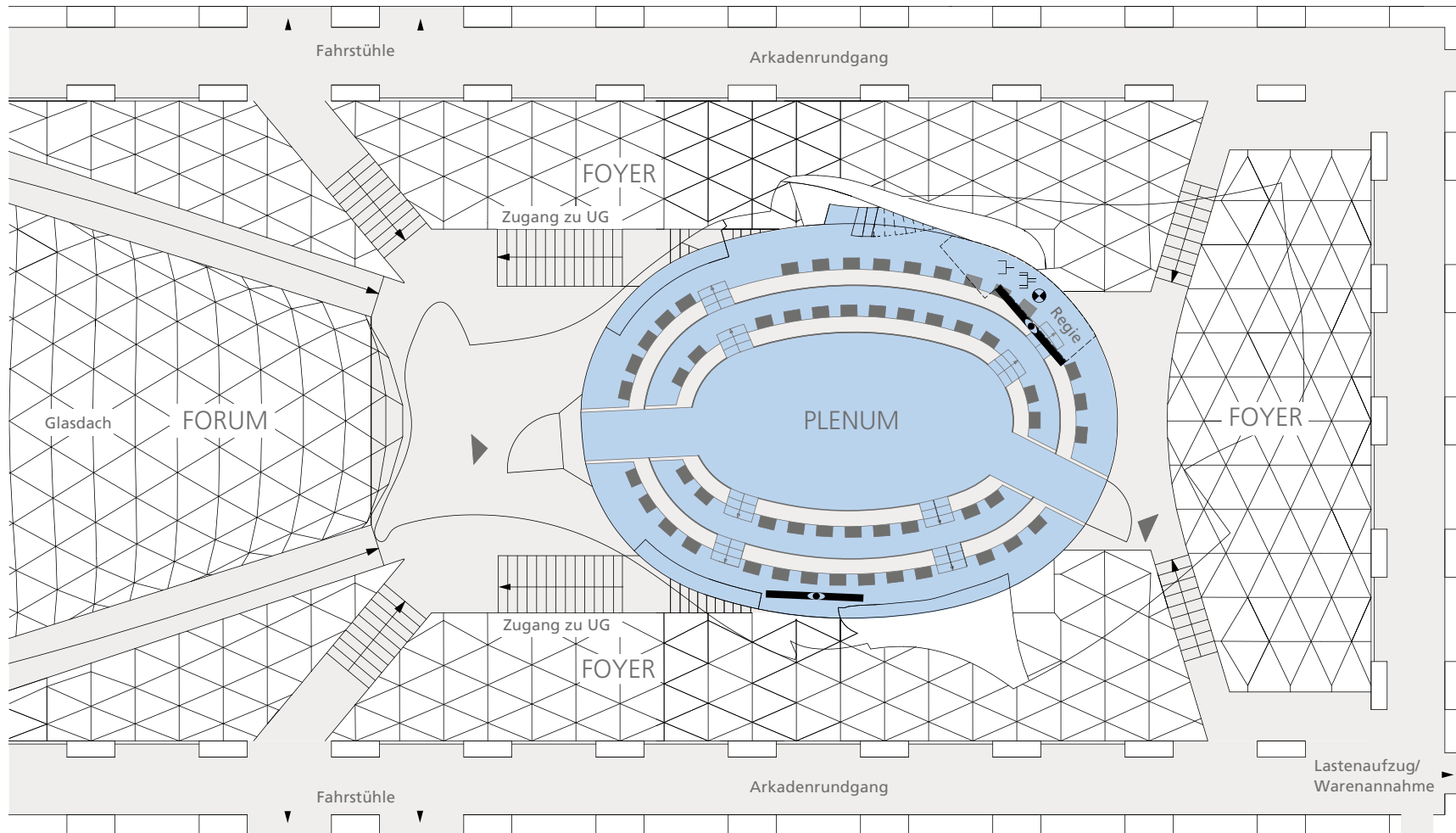
- » Beschallungsanlage mit Mikrofonierung
- » Digitale Tischsprechstellen mit Votingfunktion
- » Digitale Tonregie / 2-Kanal Grafikregie inklusive Zuspeler
- » 2 Displays 110" & 136"
- » mobile Vorschau-monitore 40"
- » Großzügige Infrastruktur (Glasfaser, Netzwerk und Starkstrom)
- » Dezierte 100Mbit/s Netzwerkleitung anliegend
- » Kooperation für Technik





# Das Plenum Erdgeschoss

M 1:200



	Eingang TV-Übertragungsnetz
	Starkstrom
	Strom
	Display 110" & 136"

DIMENSIONEN	BESTUHLUNG	BOARDROOM	THEATER	PODIUM
Fläche 188 m <sup>2</sup>				
	maximal 74 Personen	maximal 80 Personen	maximal 54 Personen	maximal 54 Personen
	Tisch 20 Personen	Parkett 28 Personen	Parkett 24 Personen	Parkett 24 Personen
	Ränge 54 Personen	Ränge 52 Personen	Ränge 30 Personen	Ränge 30 Personen

# Das Forum

Untergeschoss



## Veranstaltungsart

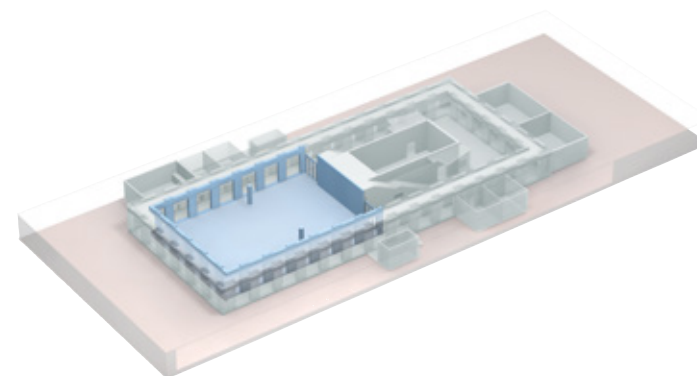
- » Empfänge
- » Galadiners
- » Kongresse
- » Symposien
- » Konferenzen
- » Tagungen
- » Präsentationen
- » Ausstellungen
- » Modenschauen
- » Konzerte

## Interieur & Ausstattung

- » Direktes Tageslicht, Glasdach
- » Roter Teppichboden
- » Glaskunst-Installation
- » Sichtbetonwand (B 12,00 x H 5,58 m)
- » Zugang zu Foyer und Gehry Lounge
- » Grundausstattung an Design Mobiliar

## Technik & Equipment

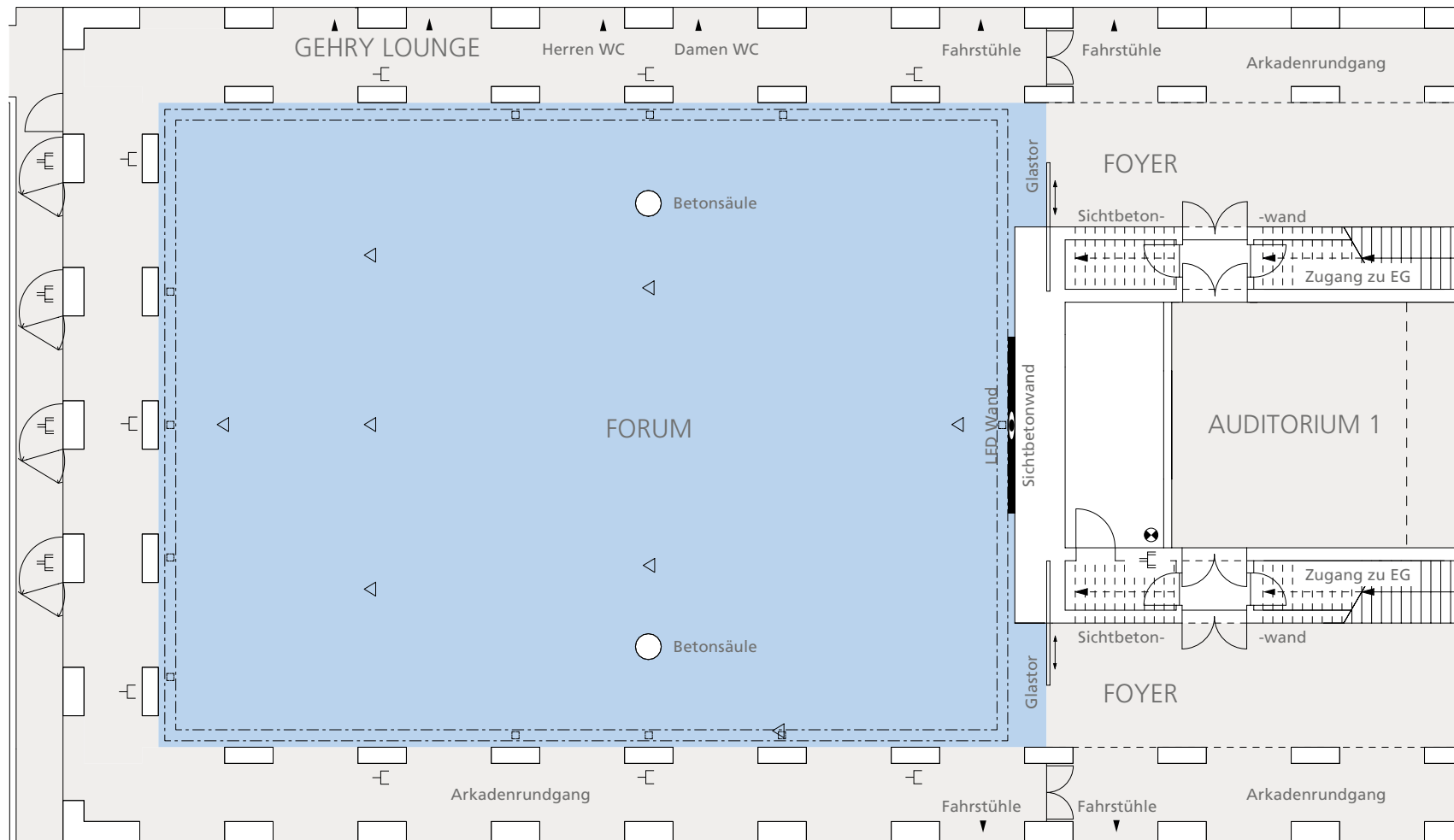
- » Dimmbare Grundausleuchtung
- » TV-Frequenz-Anschlüsse
- » WLAN
- » Starkstromanschlüsse
- » Kooperationspartner für Technik & Messebau
- » LED Wand (B 6,10 x H 2,74 m)
- » Kabelkanäle, verdeckt im Boden integriert





# Das Forum Untergeschoss

M 1:200



- Strom
- Starkstrom
- Strom, Tel./Daten
- Eingang TV-Übertragungsnetz
- Kabelkanal mit Öffnungen
- LED Mediawall  
B 6,10 x H 2,74 m

DIMENSIONEN	
Fläche	530 m <sup>2</sup>
Länge	26,50 m
Breite	20,00 m
Höhe	3,32 m bis 5,58 m

BESTUHLUNG		mit Podium (8 x 4m)	
Parlamentarisch		250 Personen	250 Personen
Theater		500 Personen	500 Personen
Bankett		350 Personen	320 Personen
Empfang		500 Personen	500 Personen

# Das Foyer

Untergeschoss

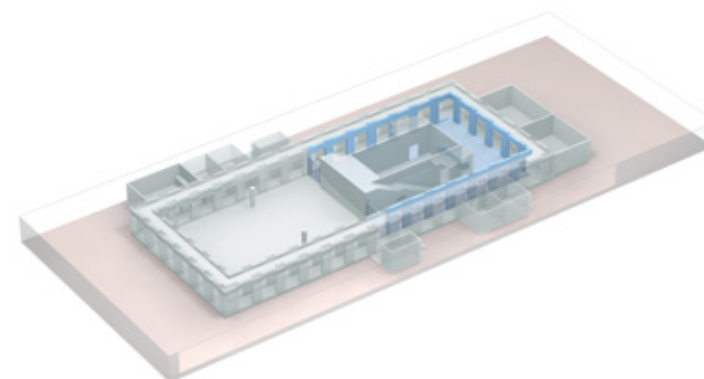


## Veranstaltungsart

- » Empfänge
- » Kaffeepausen
- » Ausstellungen & Produktpräsentationen
- » Cocktailbar & Lounge
- » Dinner & Tagung

## Interieur & Ausstattung

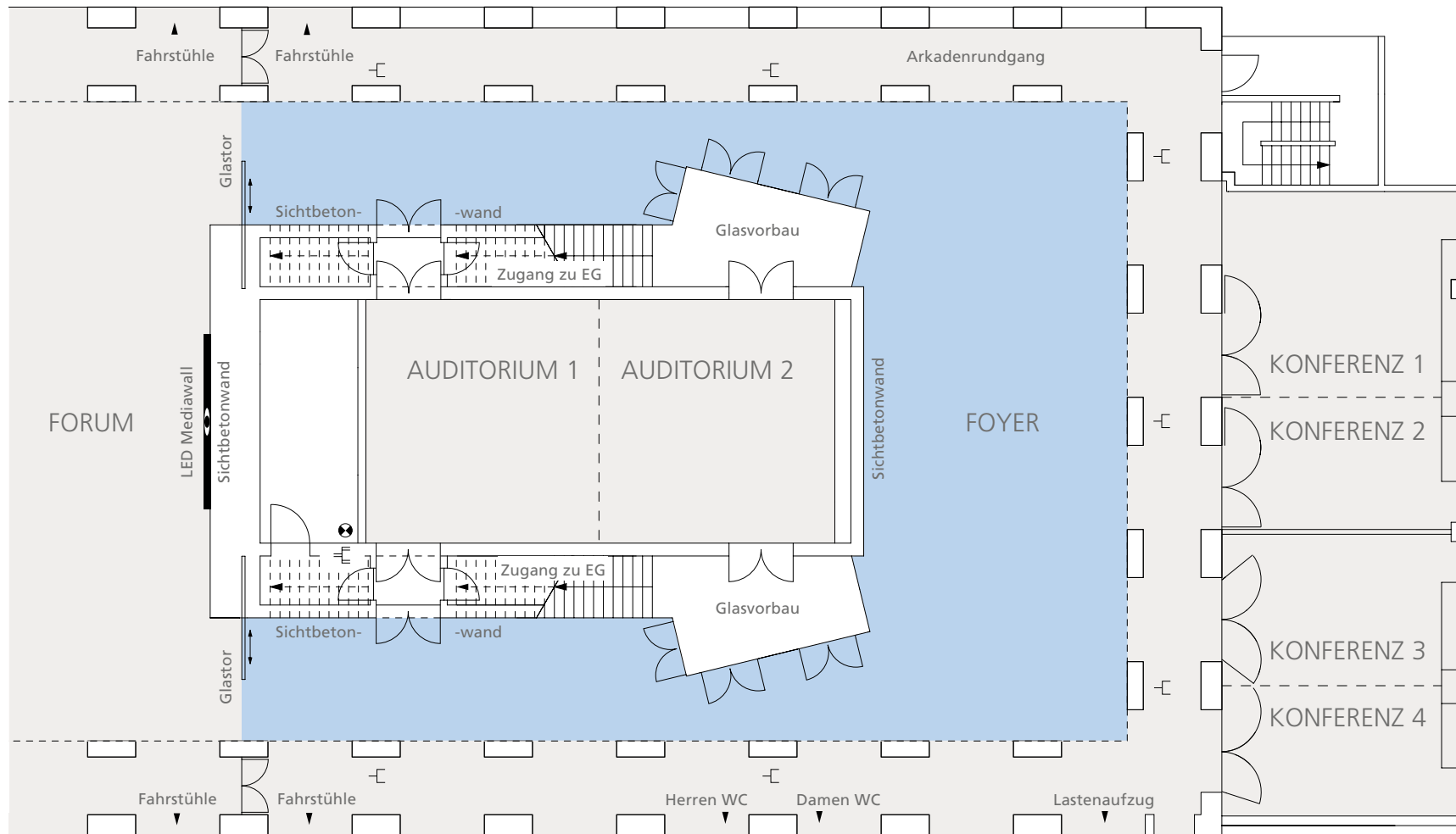
- » Direktes Tageslicht
- » Roter Teppichboden
- » Arkadenrundgang
- » Zugang zu allen Veranstaltungsräumen
- » WLAN

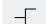
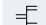





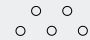
# Das Foyer Untergeschoss



M 1:200



-  Strom
-  Starkstrom
-  Eingang TV-Übertragungsnetz

DIMENSIONEN	
Fläche	200 m <sup>2</sup>

BESTUHLUNG	
Empfang/Buf fet	 250 Personen
Ausstellung	je nach Ausstellungsgröße

Bankett	 80 Personen
Theater	 84 Personen

# Das Auditorium

Untergeschoss



## Veranstaltungsart

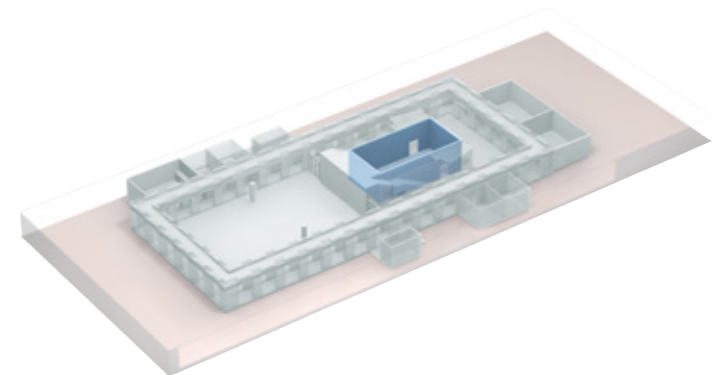
- » Workshops
- » Tagungen
- » Ausstellungen & Produktpräsentationen
- » Zusätzliche Bewirtschaftungsfläche
- » Pressekonferenzen
- » Vorträge

## Interieur & Ausstattung

- » Flexibles Raumkonzept; teilbar in zwei separate Räume
- » Indirekte Sockelbeleuchtung
- » Vollklimatisierung durch den Bodenbereich
- » Roter Teppichboden

## Technik & Equipment

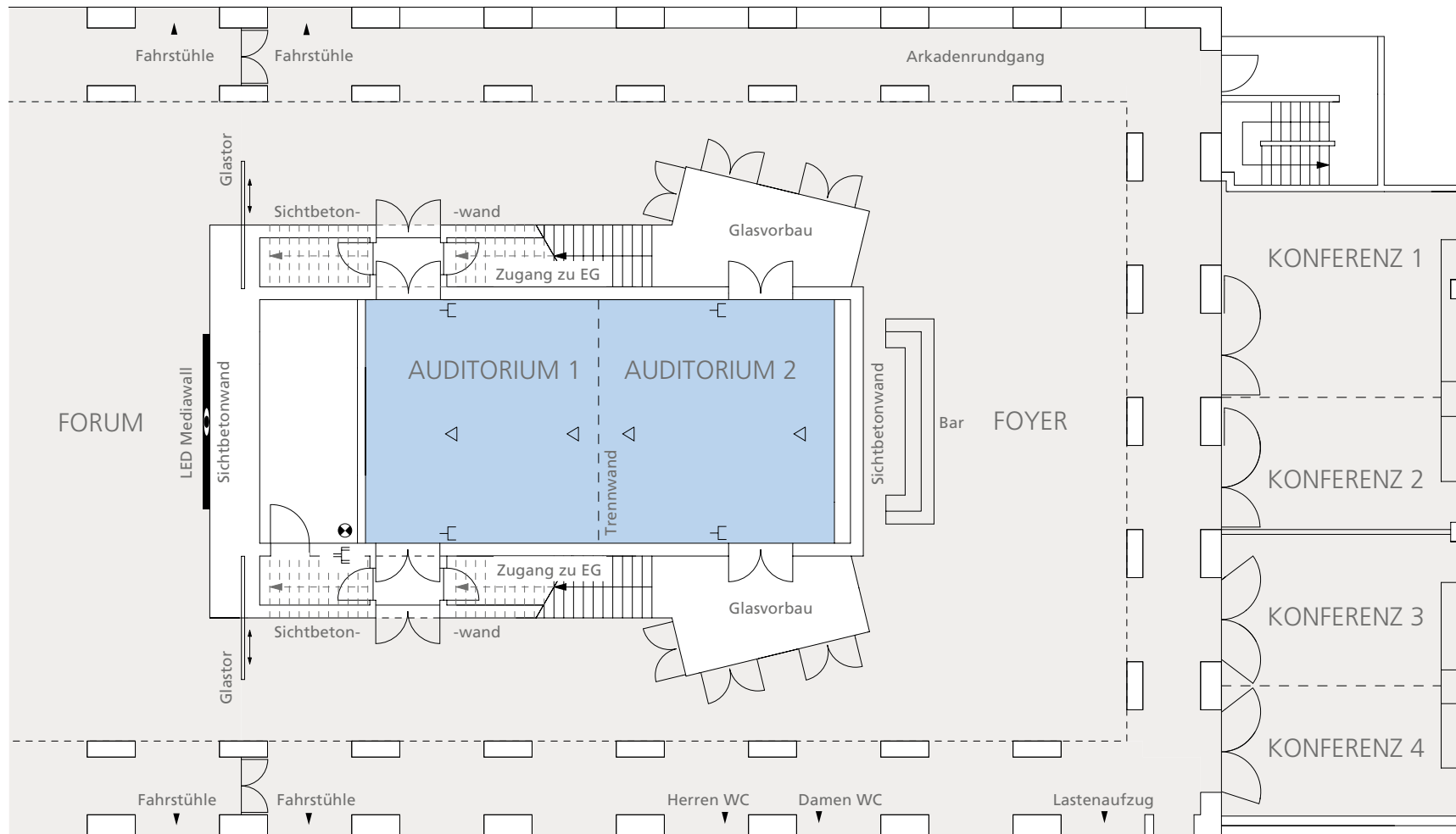
- » WLAN
- » Kooperation für Technik & Messebau





# Das Auditorium Untergeschoss

M 1:200



- Strom
- Starkstrom
- Strom, Tel./Daten
- Eingang TV-Übertragungsnetz

DIMENSIONEN	Auditorium 1 & 2	Auditorium 1	Auditorium 2
Fläche	107,38 m <sup>2</sup>	53,36 m <sup>2</sup>	53,28 m <sup>2</sup>
Länge	14,55 m	7,22 m	7,20 m
Breite	7,38 m	7,38 m	7,38 m
Höhe	4,55 m	4,55 m	4,55 m

BESTUHLUNG	Auditorium 1 & 2	Auditorium 1	Auditorium 2
Parlamentarisch	60 Personen	20 Personen	20 Personen
Blocktafel	30 Personen	16 Personen	16 Personen
Theater	100 Personen	35 Personen	35 Personen
U-Tafel	30 Personen	12 Personen	12 Personen



# Die Konferenzen

Untergeschoss



## Veranstaltungsart

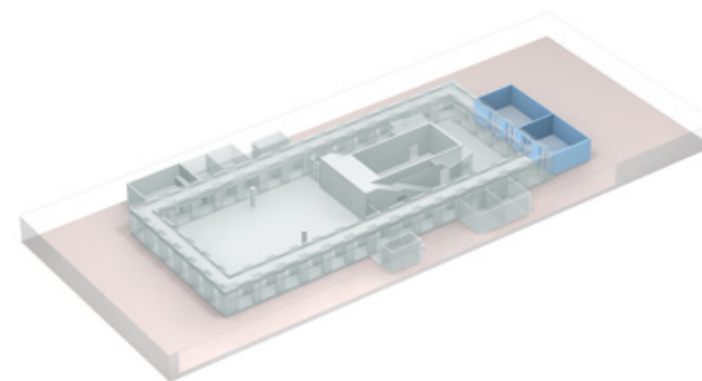
- » Konferenzen
- » Workshops
- » Präsentationen
- » Lounge
- » Ausstellungen
- » Zusätzliche Bewirtungsfläche

## Interieur & Ausstattung

- » Indirektes Tageslicht
- » Flexibles Raumkonzept durch mobile Trennwände
- » Roter Teppichboden

## Technik & Equipment

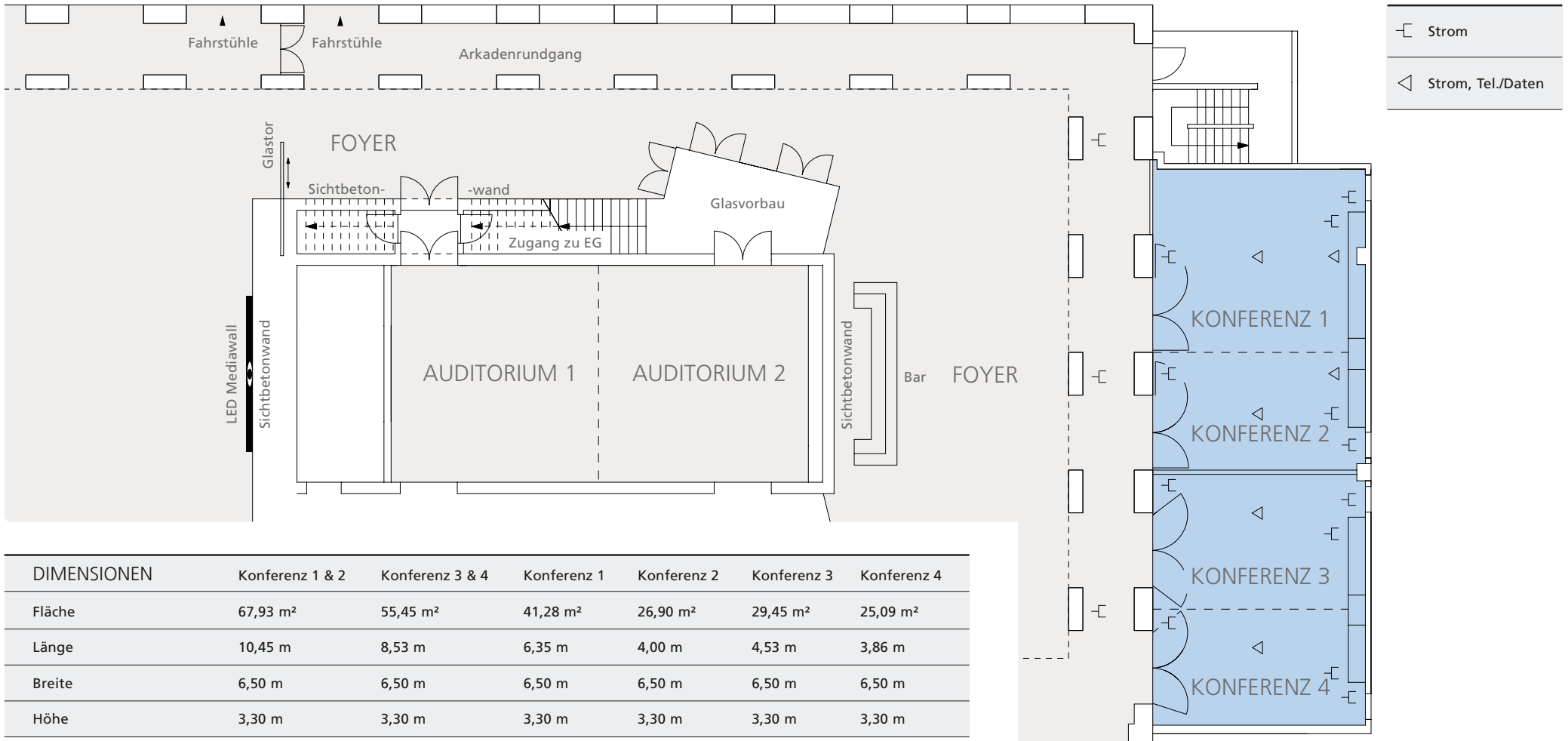
- » WLAN
- » Anschlüsse zur Stromversorgung
- » TV-Frequenz-Anschlüsse








# Die Konferenzen Untergeschoss

M 1:200



DIMENSIONEN	Konferenz 1 & 2	Konferenz 3 & 4	Konferenz 1	Konferenz 2	Konferenz 3	Konferenz 4
Fläche	67,93 m <sup>2</sup>	55,45 m <sup>2</sup>	41,28 m <sup>2</sup>	26,90 m <sup>2</sup>	29,45 m <sup>2</sup>	25,09 m <sup>2</sup>
Länge	10,45 m	8,53 m	6,35 m	4,00 m	4,53 m	3,86 m
Breite	6,50 m	6,50 m	6,50 m	6,50 m	6,50 m	6,50 m
Höhe	3,30 m	3,30 m	3,30 m	3,30 m	3,30 m	3,30 m

BESTUHLUNG	Konferenz 1 & 2	Konferenz 3 & 4	Konferenz 1	Konferenz 2	Konferenz 3	Konferenz 4
Parlamentarisch 	30 Personen	24 Personen	-	-	-	-
Blocktafel 	25 Personen	20 Personen	12 Personen	10 Personen	10 Personen	10 Personen
Theater 	55 Personen	40 Personen	-	-	-	-

# Die Gehry Lounge

Untergeschoss

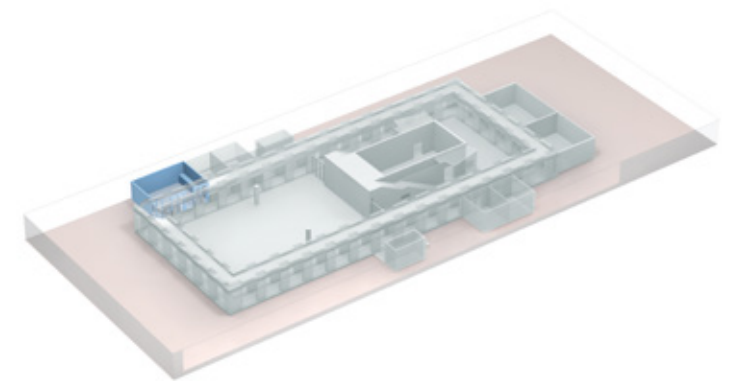


## Veranstaltungsart

- » Cocktailbar & Lounge
- » Empfänge
- » Kaffeepausen
- » VIP Bereich

## Interieur & Ausstattung

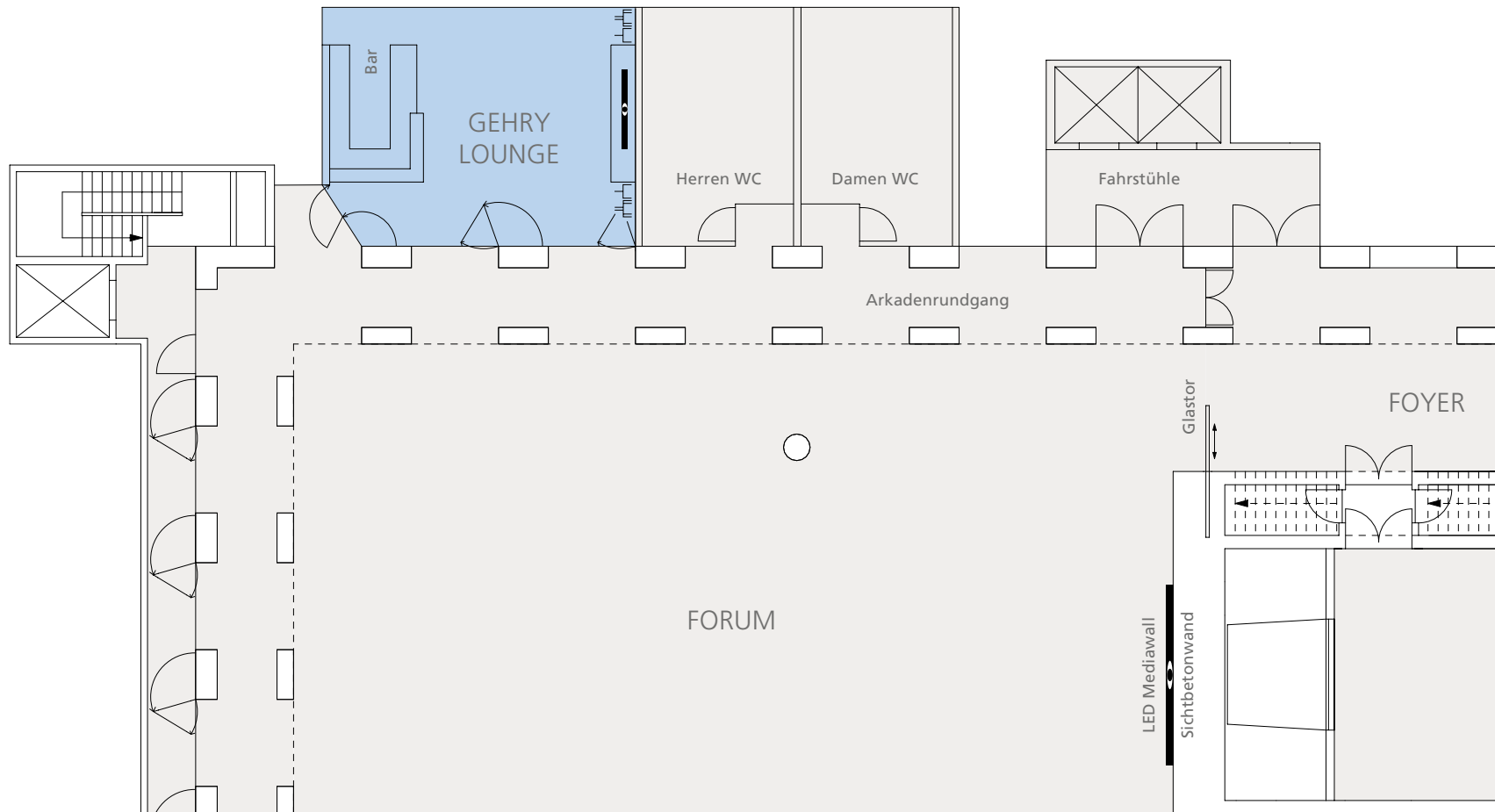
- » Holzbestuhlung, Design by Frank O. Gehry
- » Fest installierte Café- und Cocktailbar
- » Parkettboden
- » Präsentations Monitor 58"
- » W-LAN-Zugang





# Die Gehry Lounge Unterschoss

M 1:200



	Strom
	Starkstrom
	Monitor 58"

DIMENSIONEN	
Fläche	70 m <sup>2</sup>
Länge	9,20 m
Breite	7,10 m
Höhe	4,50 m

BESTUHLUNG		
Café-Bestuhlung		35 Personen
Empfang		35 Personen

# Die Empore mit Vorstandsraum und Raum Quadriga

1. Etage



## Empore

### Veranstaltungsart

- » Empfänge

### Interieur & Ausstattung

- » Direktes Tageslicht
- » Blick zum Brandenburger Tor

### Technik & Equipment

- » Stromanschlüsse 220V
- » WLAN
- » Kooperation für Technik

## Vorstandsraum und Raum Quadriga

### Veranstaltungsart

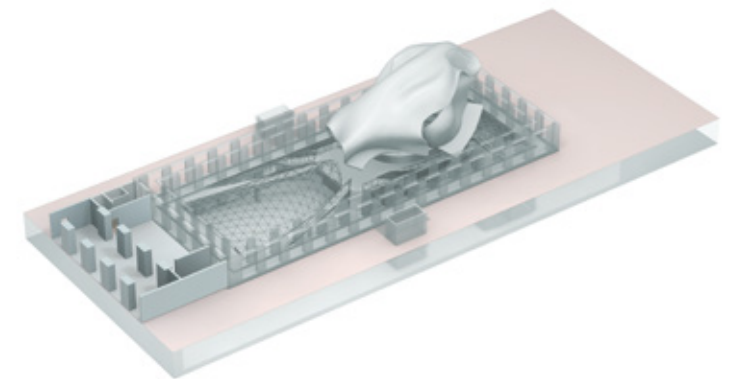
- » Konferenzen
- » Präsentationen
- » Dinner
- » Filmkulisse

### Interieur & Ausstattung

- » Direktes Tageslicht
- » Blick zum Brandenburger Tor
- » Vollklimatisiert und belüftet

### Technik & Equipment

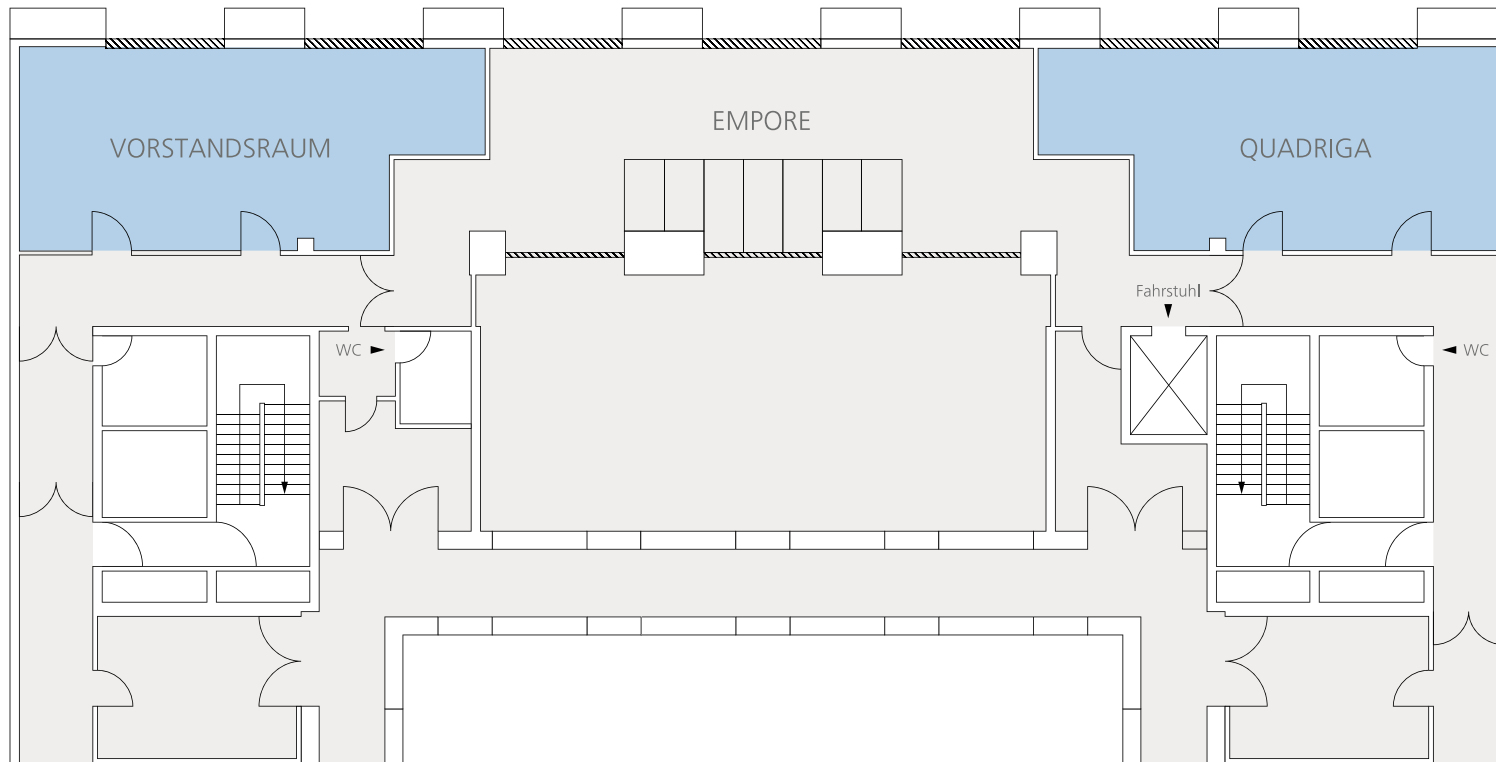
- » Stromanschlüsse 220V
- » WLAN
- » Kooperation für Technik



# Die Empore mit Vorstandsraum und Raum Quadriga | 1. Etage



Pariser Platz

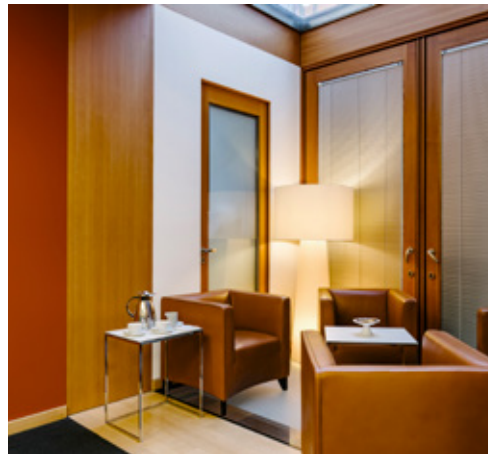


DIMENSIONEN	Empore	Quadriga	Vorstandsraum
Fläche	75 m <sup>2</sup>	65 m <sup>2</sup>	65 m <sup>2</sup>
Länge	15 m	12,85 - 10,20 m	12,85 - 10,20 m
Breite	5 m	5,10 m	5,10 m
Höhe	2,80 m	2,80 m	2,80 m

BESTUHLUNG	Empore	Quadriga	Vorstandsraum
Blocktafel	-	26 Personen	26 Personen
Theater	-	45 Personen	45 Personen
Dinner	-	27 Personen	27 Personen
Empfang	60 Personen	40 Personen	40 Personen

# Konferenzraum 5 & 6

1. Etage



## Veranstaltungsart

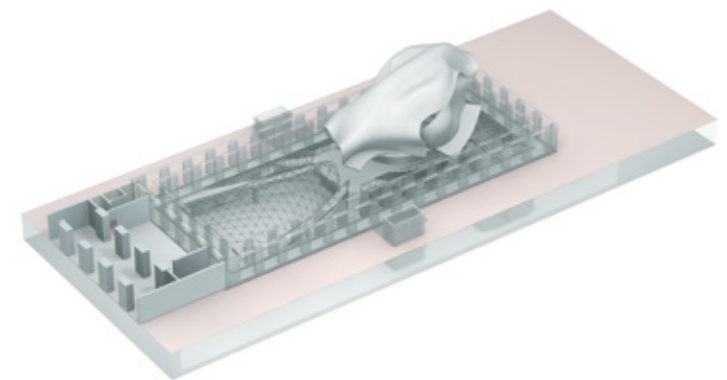
- » Workshops
- » Präsentationen
- » Konferenzen
- » Lounge

## Interieur & Ausstattung

- » Indirektes Tageslicht
- » Flexibles Raumkonzept durch mobile Trennwände
- » Teppichboden

## Technik & Equipment

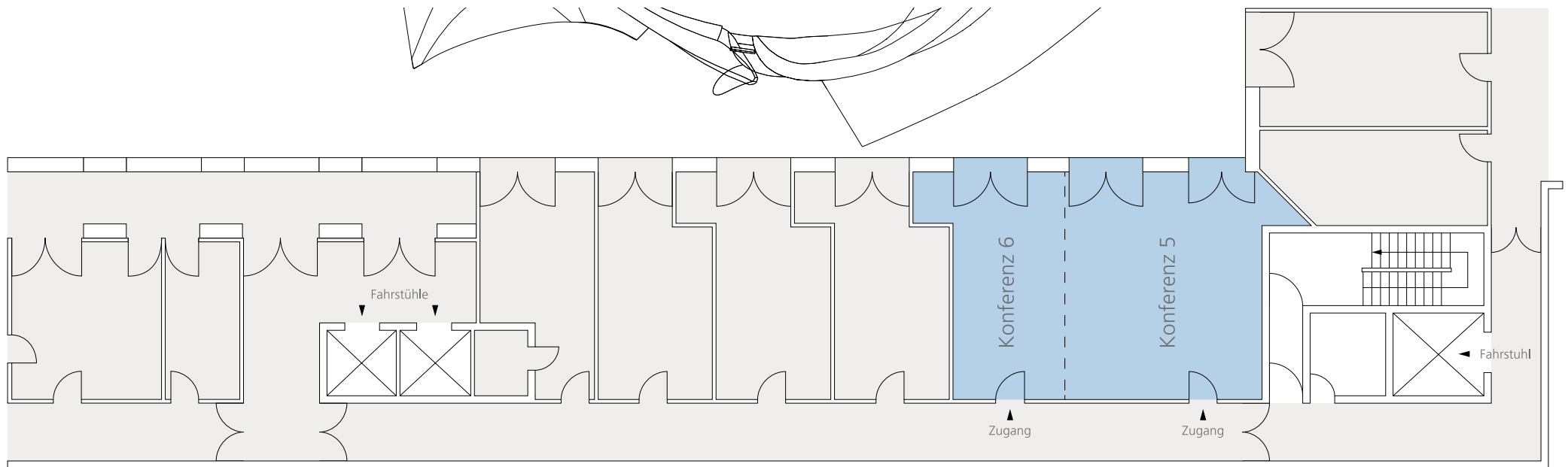
- » Stromanschlüsse 220V
- » WLAN-Zugang
- » Kooperation für Technik





# Konferenzraum 5 & 6 1. Etage

M 1:200



DIMENSIONEN	Konferenz 5	Konferenz 6	Konferenz 5 & 6
Fläche	53 m <sup>2</sup>	33 m <sup>2</sup>	86 m <sup>2</sup>
Länge	6,75 m	4 m	10,85 m
Breite	5,50 m	5,50 m	5,50 m
Höhe	2,80 m	2,80 m	2,80 m

BESTUHLUNG	Konferenz 5	Konferenz 6	Konferenz 5 & 6
Blocktafel	18 Personen	12 Personen	30 Personen
Theater	35 Personen	20 Personen	70 Personen
U-Tafel	14-16 Personen	-	24 Personen
Parlamentarisch	20 Personen	-	28 Personen



# Die Sky Lobby

Mit Sky Lounge West & Ost

Dachgeschoss



## Veranstaltungsart

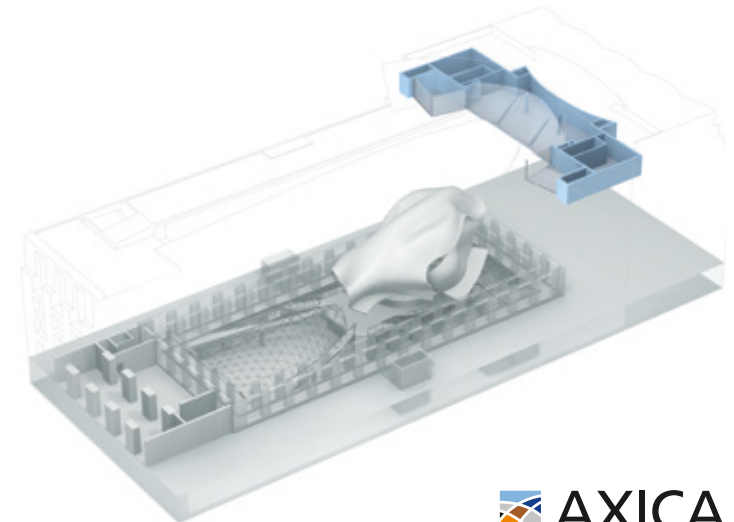
- » Empfänge
- » Dinner
- » Workshops
- » Ausstellungen
- » Präsentationen
- » Konferenzen
- » Filmkulisse

## Interieur & Ausstattung

- » Transparentes, großzügiges Ambiente in der 6. Etage
- » Direktes Tageslicht, Glasfront
- » Blick ins Atrium des Gebäudes und über die Dächer Berlins
- » Auf Augenhöhe mit Quadriga und Reichstagskuppel
- » Vollklimatisiert und belüftet
- » Separate Garderobe und Toiletten

## Technik & Equipment

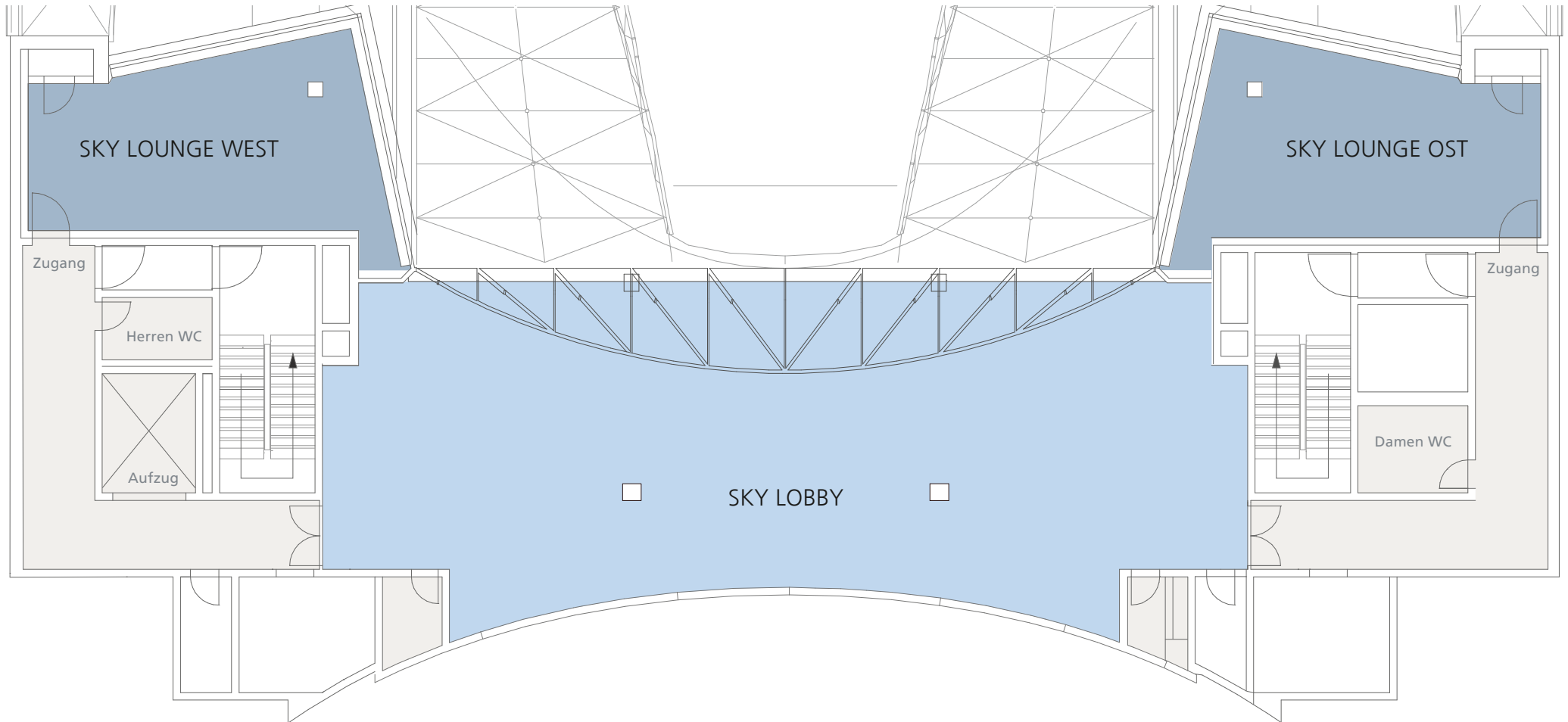
- » Farbige Interiorbeleuchtung
- » Lichtspots motorisch verstellbar
- » WLAN
- » Stromanschlüsse 220 + 380V
- » Kooperation für Technik & Messebau





# die Sky Lobby Mit Sky Lounge West & Ost | Dachgeschoss

M 1:100



DIMENSIONEN SKY LOBBY	
Fläche	204 m <sup>2</sup>
Länge	24,80 m
Breite	8,14 - 9,65 m
Höhe	4,35 - 5,59 m

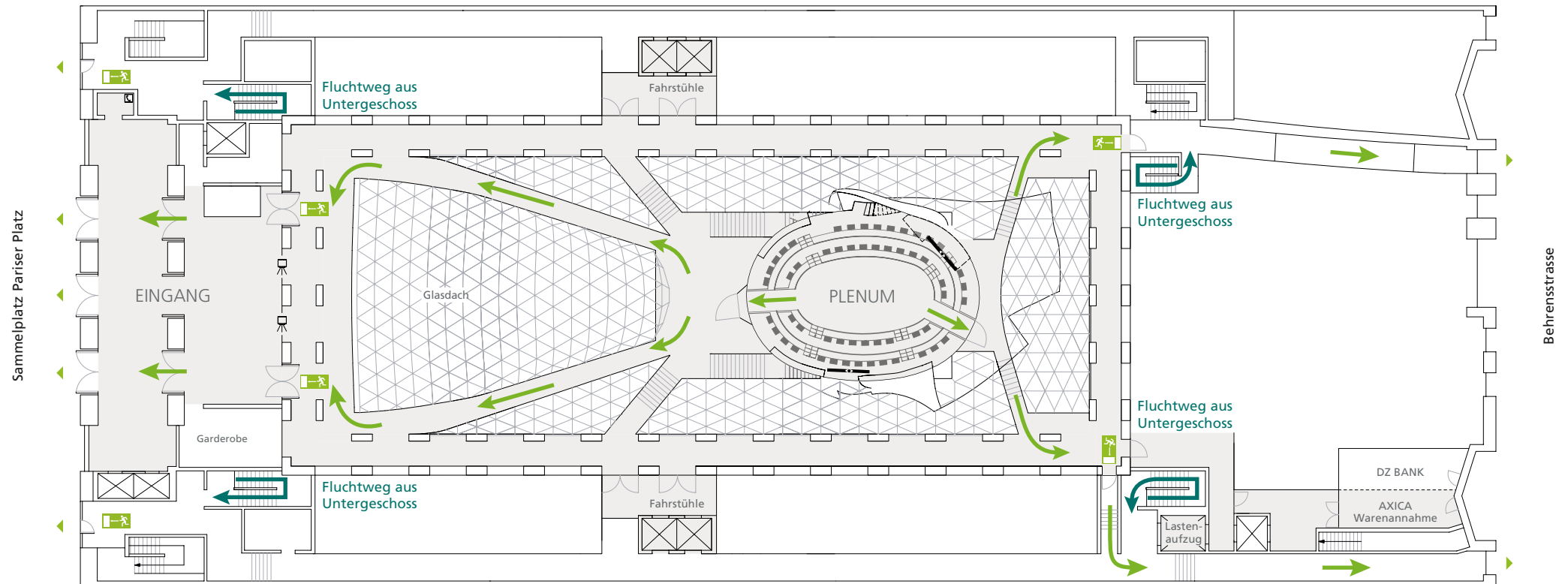
BESTUHLUNG SKY LOBBY		
Parlamentarisch		40 Personen
Theater		80 Personen
Dinner		50 Personen
Empfang		80 Personen

DIMENSIONEN SKY LOUNGE	
Fläche	46 m <sup>2</sup>
Länge	9,00 - 10,00 m
Breite	4,00 - 5,80 m
Höhe	3,00 m

BESTUHLUNG SKY LOUNGE		
Blocktafel		18 Personen
Theater		25 Personen
Dinner		12 Personen
Empfang		20 Personen

# Fluchtplan

Erdgeschoss



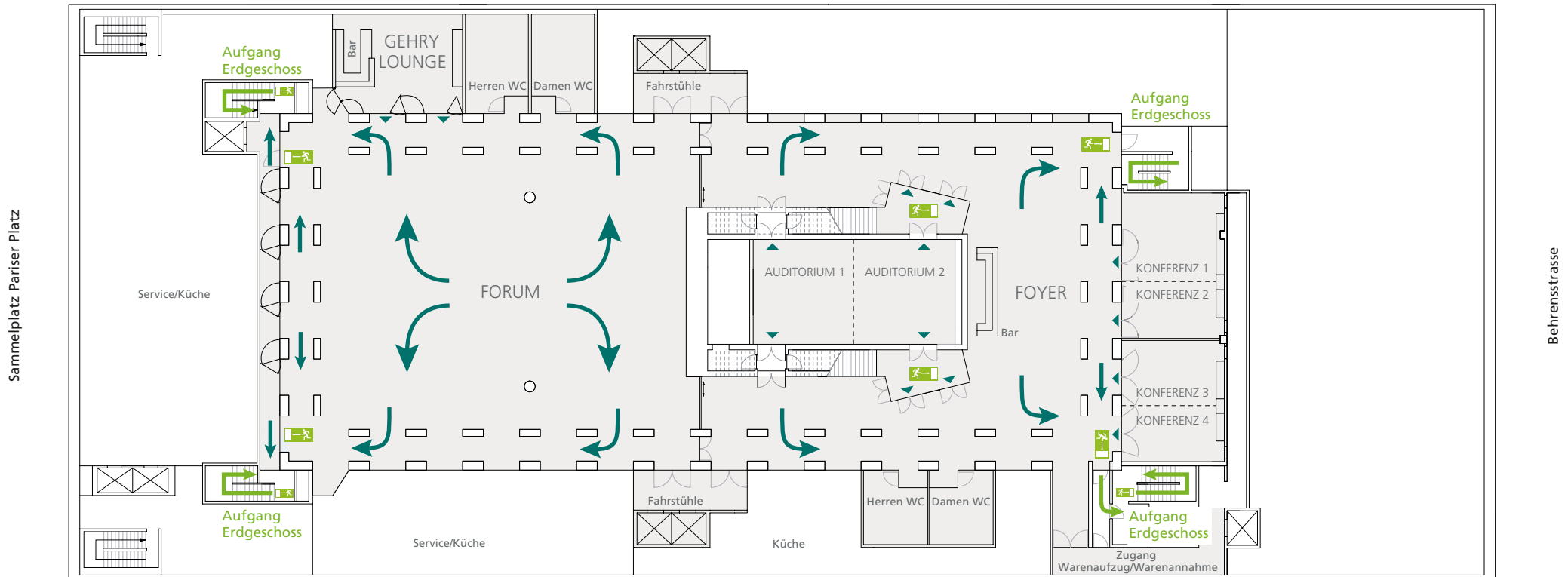
## Verhalten im Notfall

- » Bitte bewahren Sie Ruhe und Ordnung.
- » Bitte begeben Sie sich zu den gekennzeichneten Notausgängen.
- » Beachten Sie die Lautsprecherdurchsagen.
- » Aufzüge bitte nicht benutzen.
- » Begeben Sie sich zum Sammelplatz auf der Mittelinsel des Pariser Platzes.
- » Warten Sie dort weitere Anweisungen ab.



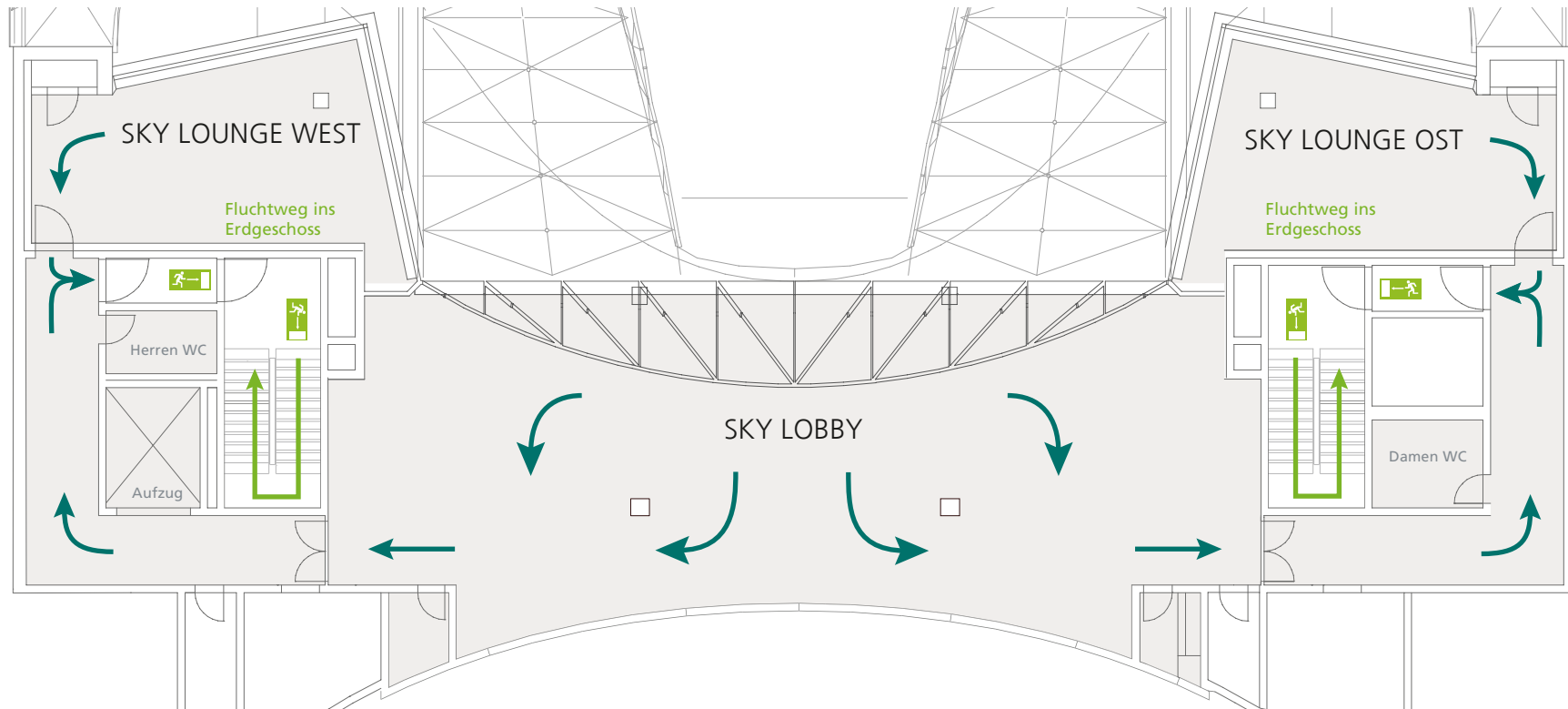
# Fluchtplan

Untergeschoss



# Fluchtplan

## Sky Lobby



### Verhalten im Notfall

- » Bitte bewahren Sie Ruhe und Ordnung.
- » Bitte begeben Sie sich zu den gekennzeichneten Notausgängen.
- » Beachten Sie die Lautsprecherdurchsagen.
- » Aufzüge bitte nicht benutzen.
- » Begeben Sie sich zum Sammelplatz auf der Mittelinsel des Pariser Platzes.
- » Warten Sie dort weitere Anweisungen ab.