

Das Plenum

Erdgeschoss



Veranstaltungsart

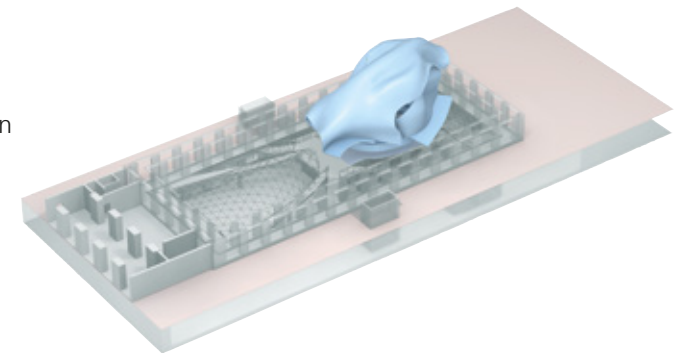
- » Pressekonferenzen
- » Workshops
- » Tagungen
- » Vorträge
- » Sitzungen
- » Produktpräsentationen
- » Podiumsdiskussionen

Interieur & Ausstattung

- » Flexible Bestuhlung im Rang
- » Variable Vortragspositionen
- » Flexible Bestuhlung im Parkett
- » Boardroom-Tisch
- » Optionale Podiumsfläche im Rang
- » Schalloptimierte Wandpaneele
- » Direktes Tageslicht

Technik & Equipment

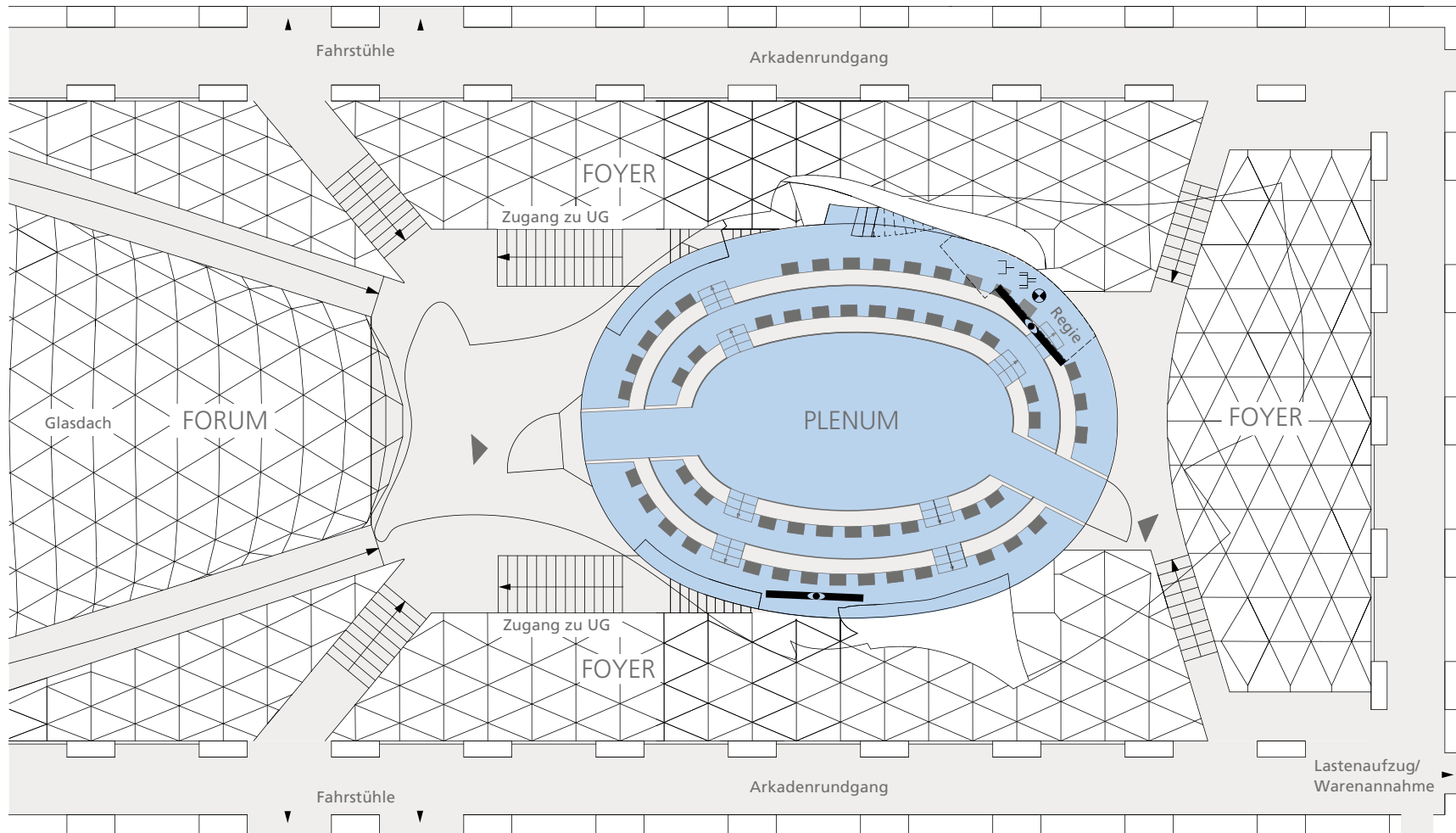
- » Beschallungsanlage mit Mikrofonierung
- » Digitale Tischsprechstellen mit Votingfunktion
- » Digitale Tonregie / 2-Kanal Grafikregie inklusive Zuspieler
- » 2 Displays 110" & 136"
- » mobile Vorschau-monitore 40"
- » Großzügige Infrastruktur (Glasfaser, Netzwerk und Starkstrom)
- » Dezierte 100Mbit/s Netzwerkleitung anliegend
- » Kooperation für Technik









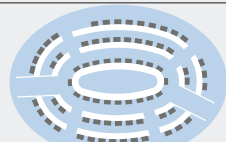
Das Plenum Erdgeschoss

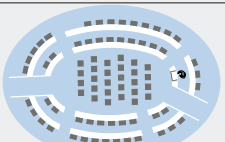
M 1:200

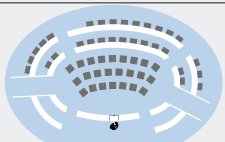


-  Eingang TV-Übertragungsnetz
-  Starkstrom
-  Strom
-  Display 110" & 136"

DIMENSIONEN	
Fläche	188 m ²

BESTUHLUNG	BOARDROOM
	maximal 74 Personen
	Tisch 20 Personen
	Ränge 54 Personen

THEATER

maximal 80 Personen
Parkett 28 Personen
Ränge 52 Personen

PODIUM

maximal 54 Personen
Parkett 24 Personen
Ränge 30 Personen