

Konferenzraum 5 & 6

1. Etage



Veranstaltungsart

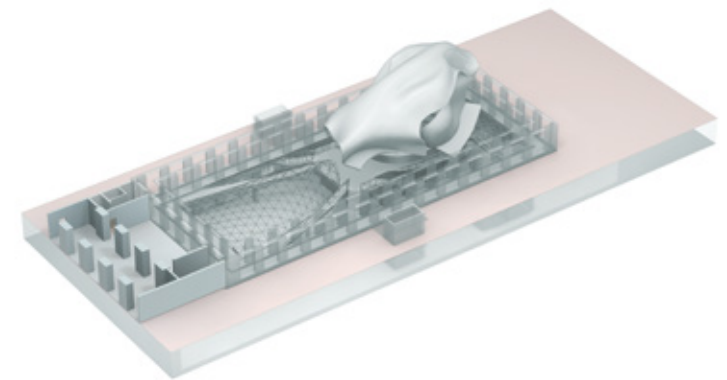
- » Workshops
- » Präsentationen
- » Konferenzen
- » Lounge

Interieur & Ausstattung

- » Indirektes Tageslicht
- » Flexibles Raumkonzept durch mobile Trennwände
- » Teppichboden

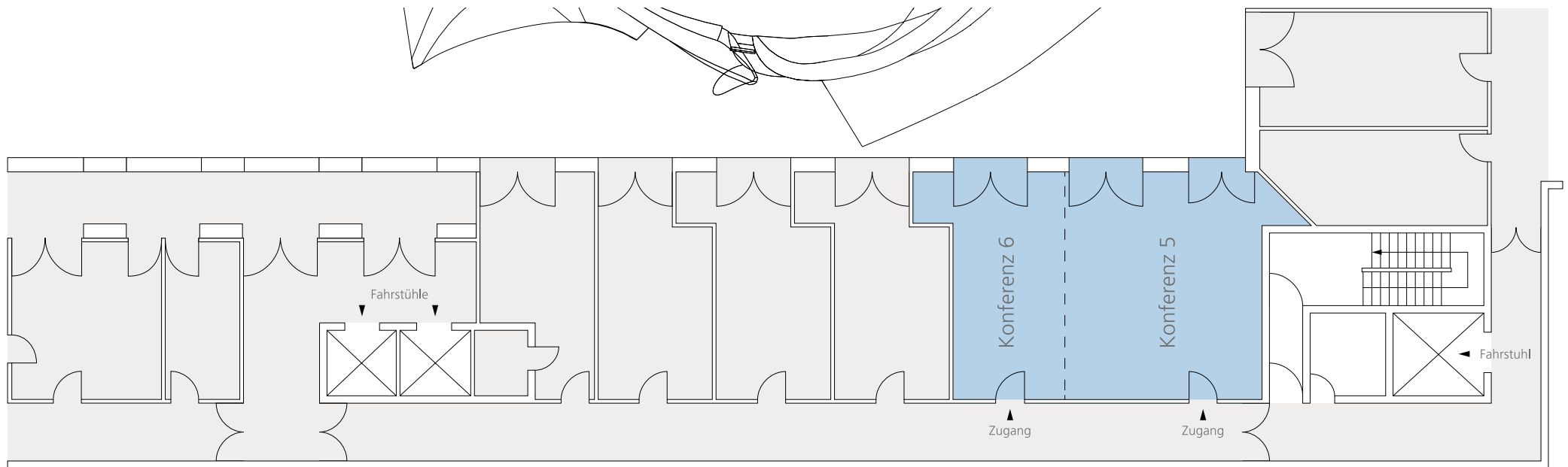
Technik & Equipment

- » Stromanschlüsse 220V
- » WLAN-Zugang
- » Kooperation für Technik

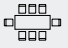







Konferenzraum 5 & 6 1. Etage



DIMENSIONEN	Konferenz 5	Konferenz 6	Konferenz 5 & 6
Fläche	53 m ²	33 m ²	86 m ²
Länge	6,75 m	4 m	10,85 m
Breite	5,50 m	5,50 m	5,50 m
Höhe	2,80 m	2,80 m	2,80 m

BESTUHLUNG	Konferenz 5	Konferenz 6	Konferenz 5 & 6
Blocktafel 	18 Personen	12 Personen	30 Personen
Theater 	35 Personen	20 Personen	70 Personen
U-Tafel 	14-16 Personen	-	24 Personen
Parlamentarisch 	20 Personen	-	28 Personen