

Die Empore mit Vorstandsraum und Raum Quadriga

1. Etage



Vorstandsraum



Quadriga

Empore

Veranstaltungsart

- » Empfänge

Interieur & Ausstattung

- » Direktes Tageslicht
- » Blick zum Brandenburger Tor

Technik & Equipment

- » Stromanschlüsse 220V
- » WLAN
- » Kooperation für Technik

Vorstandsraum und Raum Quadriga

Veranstaltungsart

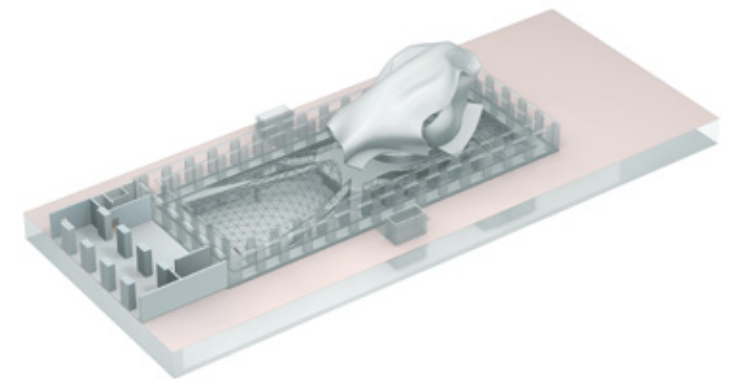
- » Konferenzen
- » Präsentationen
- » Dinner
- » Filmkulisse

Interieur & Ausstattung

- » Direktes Tageslicht
- » Blick zum Brandenburger Tor
- » Vollklimatisiert und belüftet

Technik & Equipment

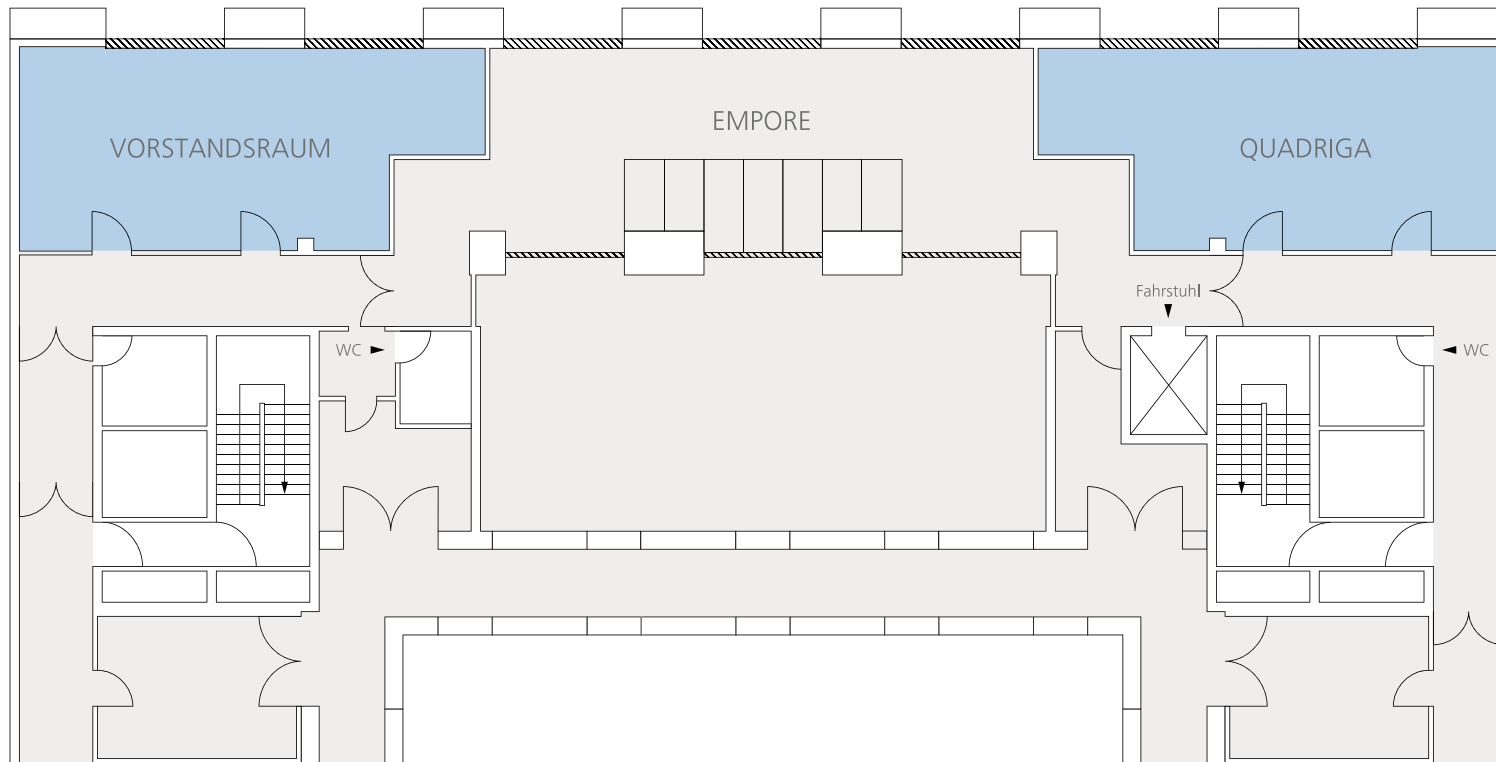
- » Stromanschlüsse 220V
- » WLAN
- » Kooperation für Technik



Die Empore mit Vorstandsraum und Raum Quadriga | 1. Etage



Pariser Platz



DIMENSIONEN	Empore	Quadriga	Vorstandsraum
Fläche	75 m ²	65 m ²	65 m ²
Länge	15 m	12,85 - 10,20 m	12,85 - 10,20 m
Breite	5 m	5,10 m	5,10 m
Höhe	2,80 m	2,80 m	2,80 m

BESTUHLUNG	Empore	Quadriga	Vorstandsraum
Blocktafel	-	26 Personen	26 Personen
Theater	-	45 Personen	45 Personen
Dinner	-	27 Personen	27 Personen
Empfang	60 Personen	40 Personen	40 Personen