

# Die Gehry Lounge



## Veranstaltungsart

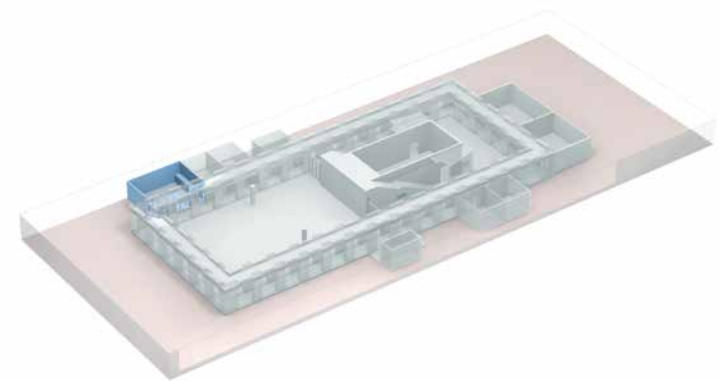
- » Cocktailbar & Lounge
- » Empfänge
- » Workshops
- » Meetings
- » VIP-Bereich

## Interieur & Ausstattung

- » Parkettboden
- » verdeckbare Pantry-Küche

## Technik & Equipment

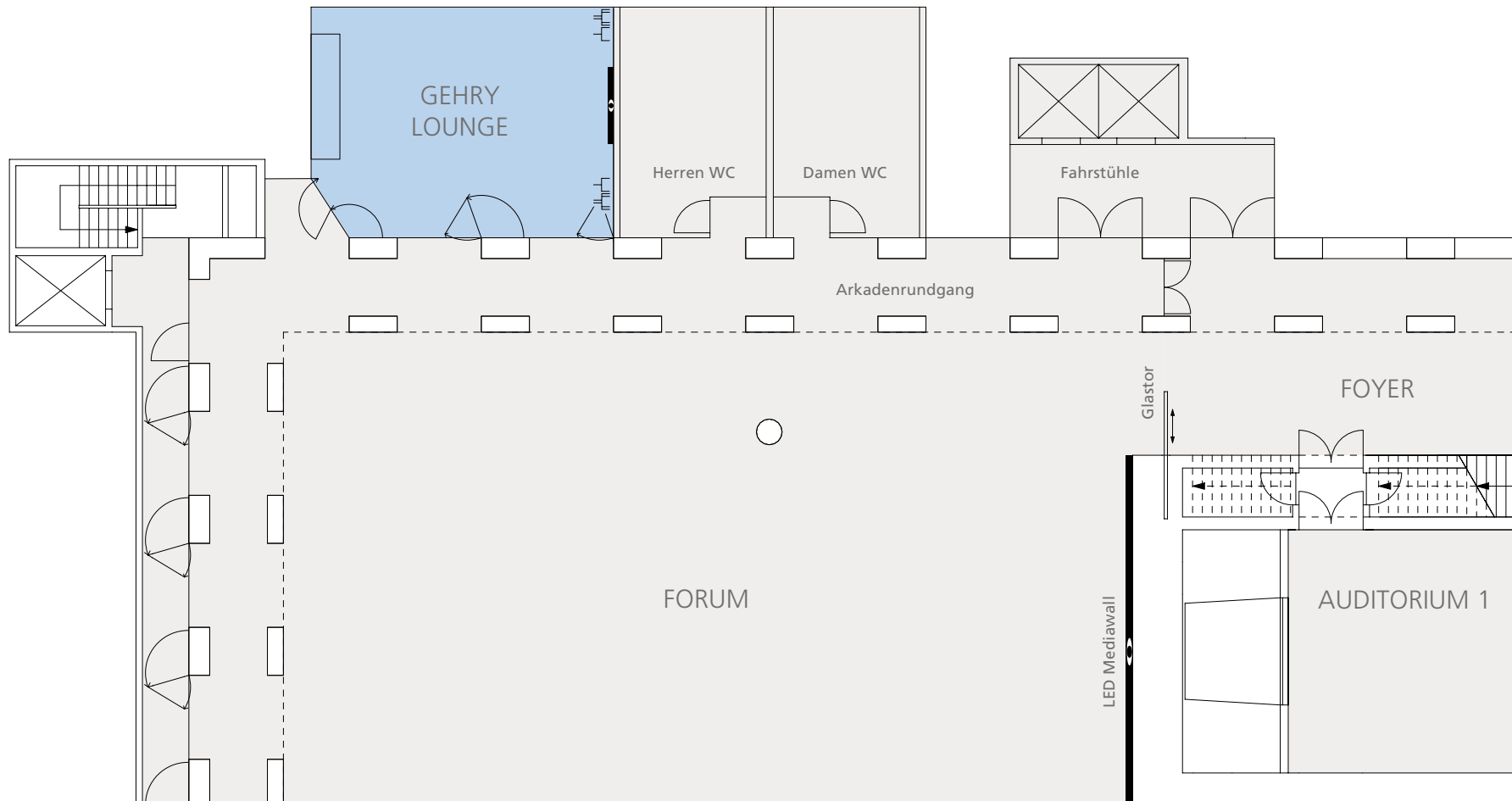
- » Stromanschlüsse 220V
- » Starkstromanschlüsse
- » Präsentationsmonitor 75"
- » Kooperation für Technik
- » WLAN





# Die Gehry Lounge Unterschoss

M 1:200



	Strom
	Starkstrom
	Monitor 75"

DIMENSIONEN		BESTUHLUNG	
Fläche	70 m <sup>2</sup>	Blocktafel	20 Personen
Länge	9,20 m	Theater	50 Personen
Breite	7,10 m	Bankett	36 Personen
Höhe	4,50 m	Empfang	50 Personen