

Das Plenum

Erdgeschoss



Veranstaltungsart

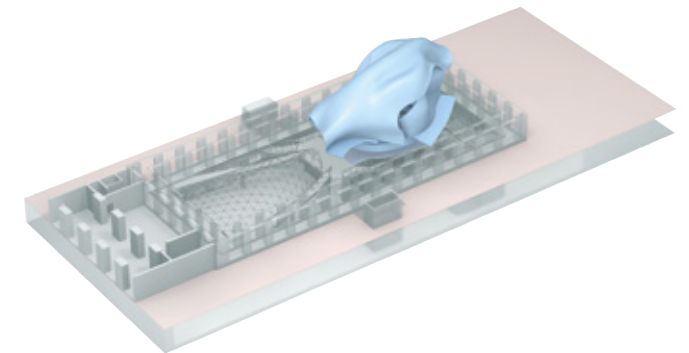
- » Pressekonferenzen
- » Workshops
- » Tagungen
- » Vorträge
- » Sitzungen
- » Produktpräsentationen
- » Podiumsdiskussionen

Interieur & Ausstattung

- » Flexible Bestuhlung im Rang
- » Variable Vortragspositionen
- » Flexible Bestuhlung im Parkett
- » Boardroom-Tisch
- » Optionale Podiumsfläche im Rang
- » Schalloptimierte Wandpaneele
- » Direktes Tageslicht

Technik & Equipment

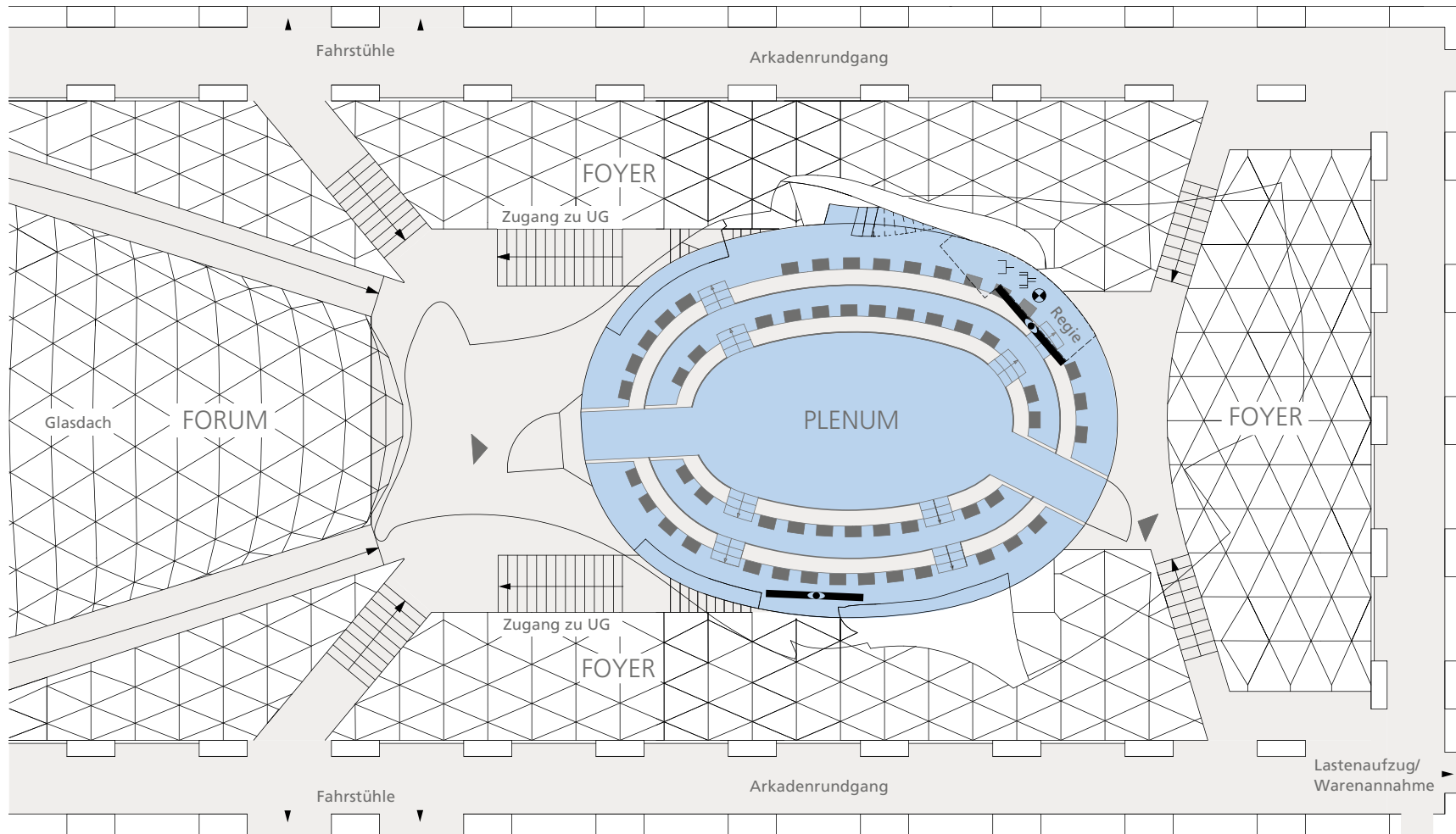
- » Beschallungsanlage mit Mikrofonierung
- » Konferenzanlage mit Doppelsprechstellen
- » Digitale Tonregie / 2-Kanal Grafikregie inklusive Zuspieler
- » 2 LCD Displays 108"
- » mobile Vorschau-monitore 15"
- » Großzügige Infrastruktur (Glasfaser, Netzwerk, XLR und Strom)




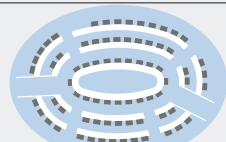
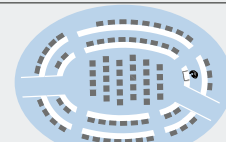
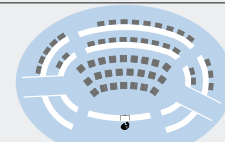



Das Plenum Erdgeschoss

M 1:200



-  Eingang TV-Übertragungsnetz
-  Starkstrom
-  Strom
-  LCD Display 108"

DIMENSIONEN	BESTUHLUNG	BOARDROOM	THEATER	PODIUM
Fläche 188 m ²				
	maximal 74 Personen Tisch 20 Personen Ränge 54 Personen	maximal 80 Personen Parkett 28 Personen Ränge 52 Personen	maximal 54 Personen Parkett 24 Personen Ränge 30 Personen	