

# Die Konferenzen

Untergeschoss



## Veranstaltungsart

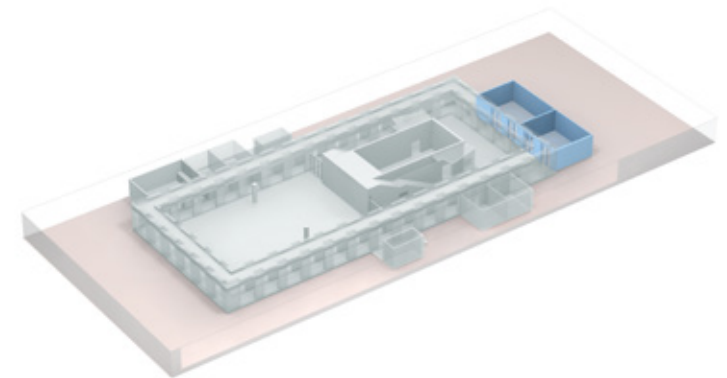
- » Konferenzen
- » Workshops
- » Präsentationen
- » Lounge
- » Ausstellungen
- » Zusätzliche Bewirtungsfläche

## Interieur & Ausstattung

- » Indirektes Tageslicht
- » Flexibles Raumkonzept durch mobile Trennwände
- » Roter Teppichboden

## Technik & Equipment

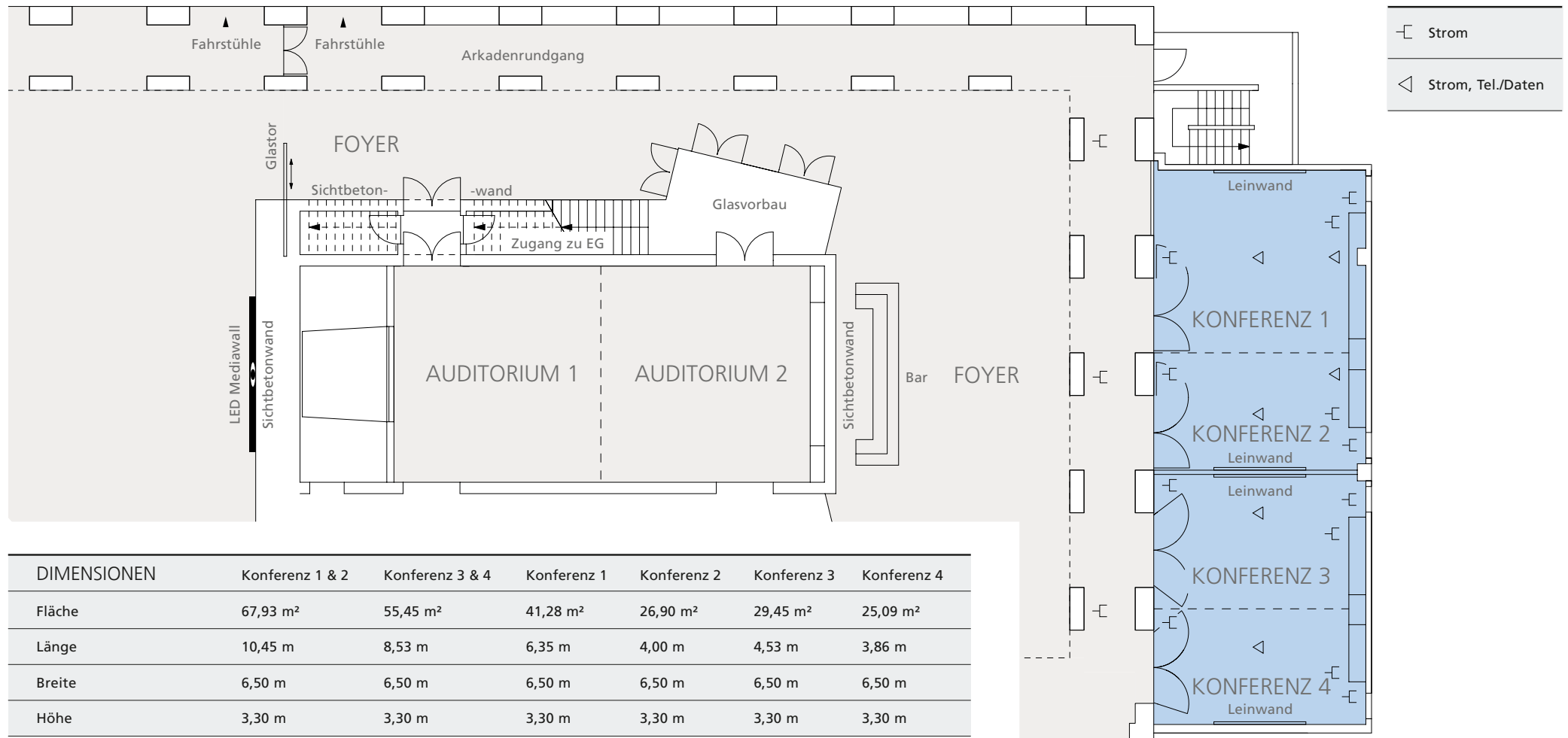
- » Fest installierte Projektionswände
- » WLAN
- » Anschlüsse zur Stromversorgung
- » TV-Frequenz-Anschlüsse





# Die Konferenzen Untergeschoss

M 1:200



DIMENSIONEN	Konferenz 1 & 2	Konferenz 3 & 4	Konferenz 1	Konferenz 2	Konferenz 3	Konferenz 4
Fläche	67,93 m <sup>2</sup>	55,45 m <sup>2</sup>	41,28 m <sup>2</sup>	26,90 m <sup>2</sup>	29,45 m <sup>2</sup>	25,09 m <sup>2</sup>
Länge	10,45 m	8,53 m	6,35 m	4,00 m	4,53 m	3,86 m
Breite	6,50 m	6,50 m	6,50 m	6,50 m	6,50 m	6,50 m
Höhe	3,30 m	3,30 m	3,30 m	3,30 m	3,30 m	3,30 m

BESTUHLUNG	Konferenz 1 & 2	Konferenz 3 & 4	Konferenz 1	Konferenz 2	Konferenz 3	Konferenz 4
Parlamentarisch	30 Personen	24 Personen	-	-	-	-
Blocktafel	25 Personen	20 Personen	12 Personen	10 Personen	10 Personen	10 Personen
Theater	55 Personen	40 Personen	-	-	-	-