

Das Forum

Untergeschoss



Veranstaltungsart

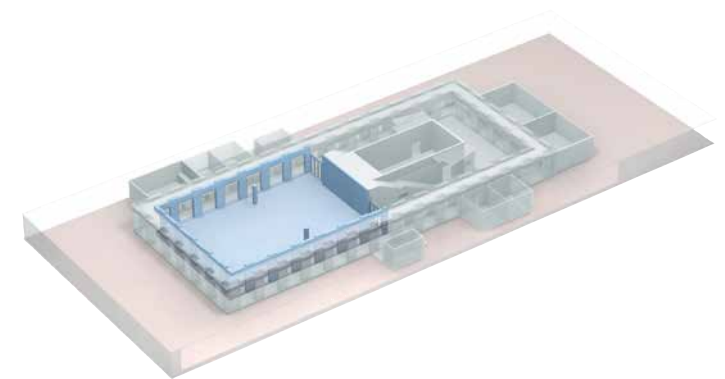
- » Empfänge
- » Galadiners
- » Kongresse
- » Symposien
- » Konferenzen
- » Tagungen
- » Präsentationen
- » Ausstellungen
- » Modenschauen
- » Konzerte

Interieur & Ausstattung

- » Direktes Tageslicht, Glasdach
- » Roter Teppichboden
- » Glaskunst-Installation
- » Zugang zu Foyer und Gehry Lounge
- » Grundausstattung an Design Mobiliar

Technik & Equipment

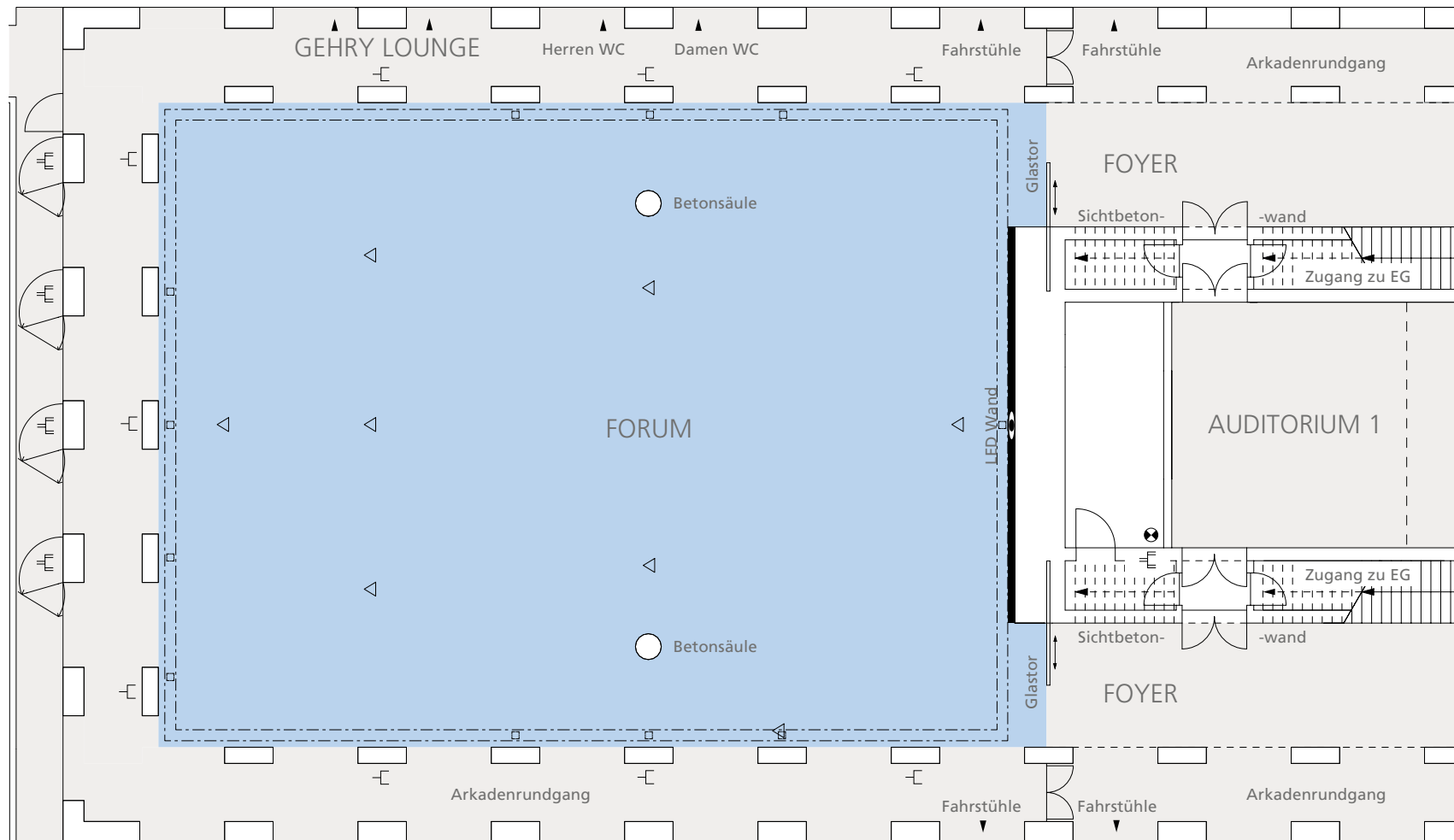
- » Dimmbare Grundausleuchtung
- » TV-Frequenz-Anschlüsse
- » WLAN
- » Starkstromanschlüsse
- » Kooperationspartner für Technik & Messebau
- » LED Wand (B 10,20 m x H 4,73 m / Auflösung 5.770 px x 2.520 px)
- » Beschallungsanlage Kling & Freitag
- » Kabelkanäle, verdeckt im Boden integriert





Das Forum Untergeschoss

M 1:200



- Strom
- Starkstrom
- Strom, Tel./Daten
- Eingang TV-Übertragungsnetz
- Kabelkanal mit Öffnungen
- LED Mediawall B 10,2 x H 4,73 m

DIMENSIONEN	
Fläche	530 m ²
Länge	26,50 m
Breite	20,00 m
Höhe	3,32 m bis 5,58 m

BESTUHLUNG		mit Podium (8 x 4m)	
Parlamentarisch		250 Personen	250 Personen
Theater		500 Personen	500 Personen
Bankett		350 Personen	320 Personen
Empfang		500 Personen	500 Personen