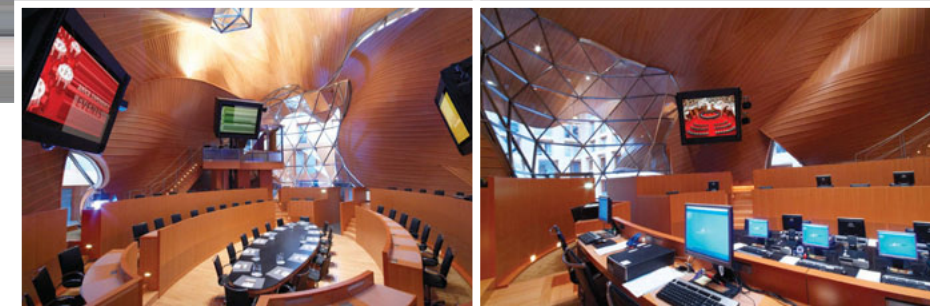
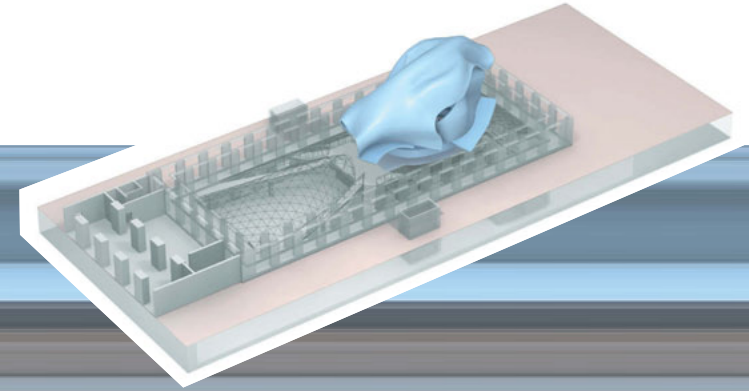


# DAS PLENUM



## VERANSTALTUNGSART

- Multimediale Veranstaltungen
- Tagungen
- Vorträge
- Sitzungen
- Produktpräsentationen
- Pressekonferenzen

## INTERIEUR & AUSSTATTUNG

- Direktes Tageslicht
- Feste Bestuhlung (Lederstühle mit Armlehnen)
- Lederbezogener Boardroom-Tisch
- Parkettboden/Teppichboden
- Handgefertigte, schalloptimierte Wandpaneele

## TECHNIK & EQUIPMENT

- Integrierte Beschallungsanlage mit 3-Kanal-Funkmikrofon-Anlage
- Einzelplatz Diskussionsanlage mit 35 Mikrofonen und 85 Headsets
- Dolmetscherkabine für 2 Sprachen
- 3 Rückprojektionswände à 100" Bilddiagonale 2,54 m im Format 4:3
- Technischer Leiter axica
- Aufrüstung durch Anmietung weiterer Ton- und Projektionstechnik möglich
- Datenübertragungs- und Stromanschlüsse an allen Teilnehmerplätzen
- W-LAN-Zugang

# DAS PLENUM

## ERDGESCHOSS



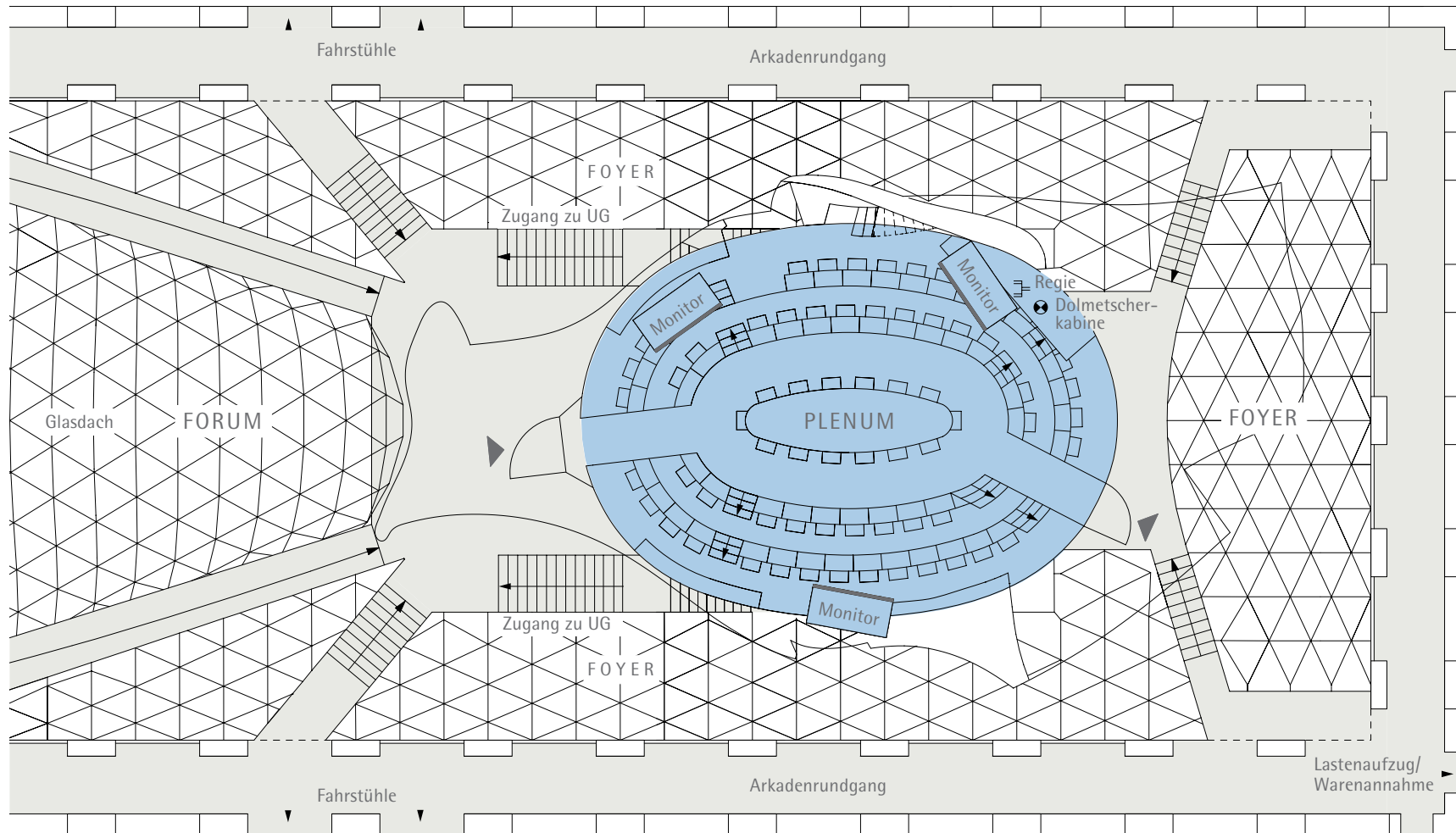
M 1:200

10

5

2,5

1 0,5



	Eingang
	TV-Übertragungsnetz
	Starkstrom 32A, 400V

### DIMENSIONEN

Fläche 188 m<sup>2</sup>

### BESTUHLUNG

Plenum Festbestuhlung 71 Personen

Boardroom-Tisch flexibel 14 Personen



[www.axica.de/info@axica.de](http://www.axica.de/info@axica.de)