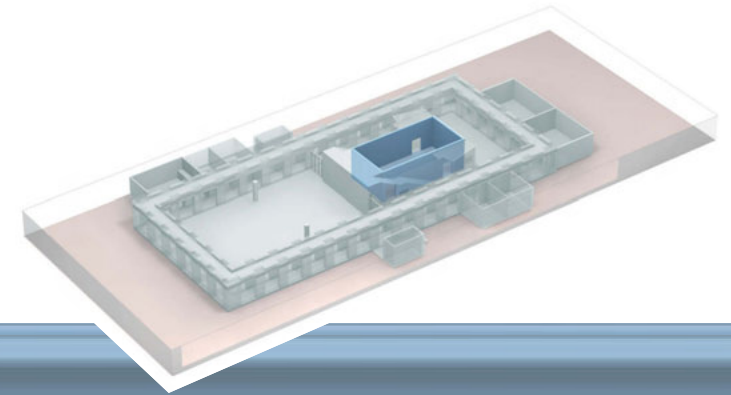


DAS AUDITORIUM



VERANSTALTUNGSART

- Pressekonferenzen
- Präsentationen
- Konferenzen
- Vorträge
- Workshops
- Lounge & Cocktailbar
- Ausstellungen
- Zusätzliche Bewirtungsfläche
- Zusätzliche Garderobe

INTERIEUR & AUSSTATTUNG

- Flexibles Raumkonzept; teilbar in zwei separate Räume
- Akustikoptimierende Wände
- Indirekte Sockelbeleuchtung
- Vollklimatisierung durch den Bodenbereich
- Anthrazitfarbener Teppichboden

TECHNIK & EQUIPMENT

- Rückprojektionswand 150" Bilddiagonale 3,81 m mit Format 4:3
- Zusätzliche, integrierte Projektionswand an der Stirnseite
- Integrierte Beschallungsanlage mit 3-Kanal-Funkmikrofon
- TV-Frequenz-Anschlüsse
- W-LAN-Zugang

- Starkstromanschluss sowie TV-Übertragungsnetz (Video, Kamera, Tonträgerkabel) im separat angrenzenden Regieraum
- Technischer Leiter axica
- Kooperationspartner für Technik & Messebau

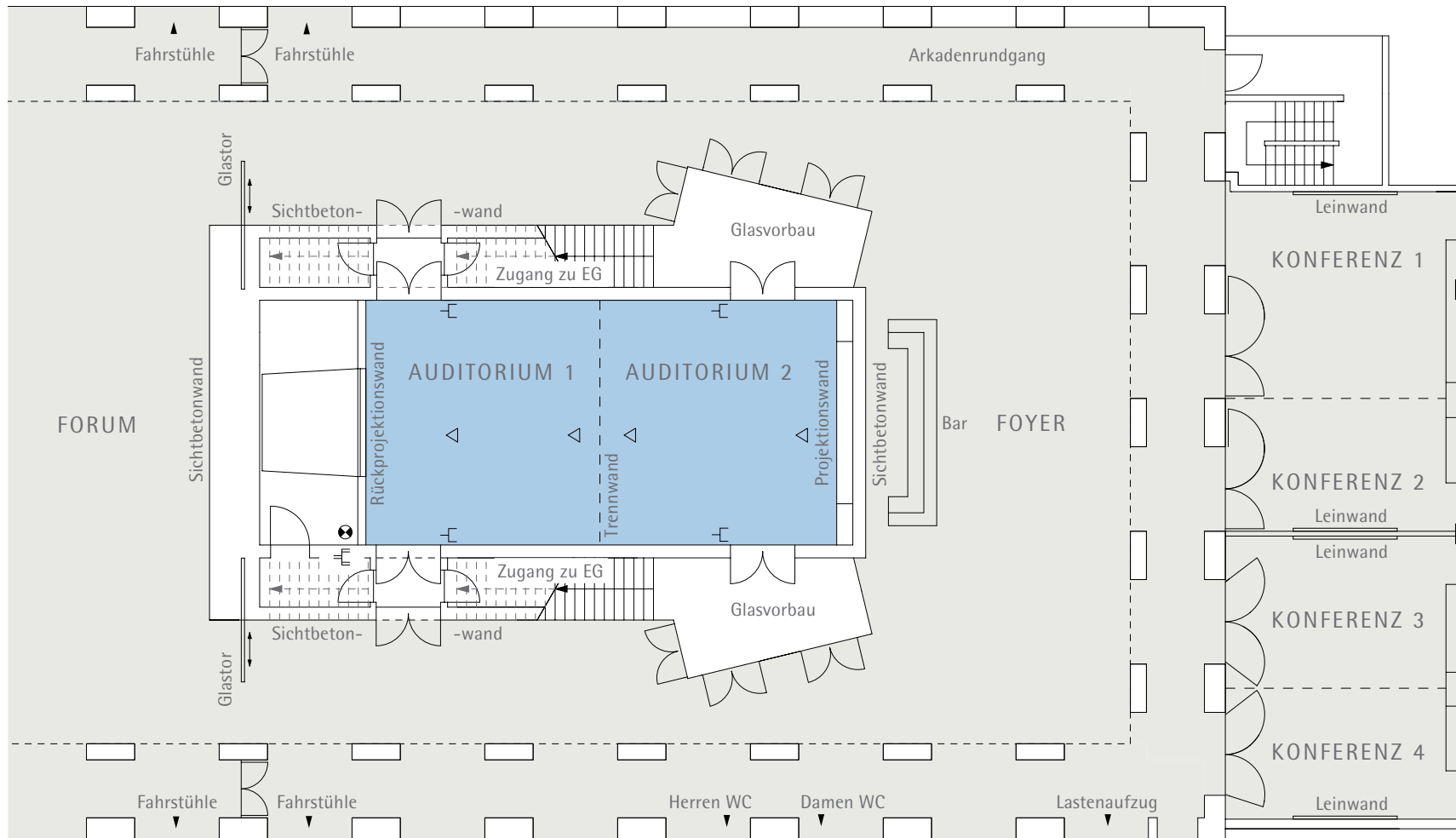
DAS AUDITORIUM

UNTERGESCHOSS



M 1:200

10 5 2,5 1 0,5



-  230V
-  16A, 32A, Starkstrom 400V
-  230V Tel./Daten
-  Eingang TV-Übertragungsnetz

DIMENSIONEN	Auditorium 1 & 2	Auditorium 1	Auditorium 2
Fläche	107,38 m ²	53,36 m ²	53,28 m ²
Länge	14,55 m	7,22 m	7,20 m
Breite	7,38 m	7,38 m	7,38 m
Höhe	4,55 m	4,55 m	4,55 m

BESTUHLUNG		Auditorium 1 & 2	Auditorium 1	Auditorium 2
Parlamentarisch		60 Personen	20 Personen	20 Personen
Blocktafel		30 Personen	16 Personen	16 Personen
Theater		100 Personen	35 Personen	35 Personen
U-Tafel		30 Personen	12 Personen	12 Personen